




Inspiron 15 3000

دليل الخدمة



طراز الكمبيوتر: Inspiron 15-3567
النموذج الرقمي: P63F
الصوم الرقمي: P63F002

الملاحظات والتنبيهات والتحذيرات

- ملاحظة: تشير كلمة "ملاحظة" إلى معلومات هامة تساعدك على تحقيق أقصى استفادة من المنتج الخاص بك. 
- تنبيه: تشير كلمة "تنبيه" إما إلى احتمال حدوث تلف بالأجهزة أو فقدان للبيانات، كما تملك بكيفية تجنب المشكلة. 
- تحذير: تشير كلمة "تحذير" إلى احتمال حدوث ضرر بالملكات أو التعرض لإصابة جسدية أو الوفاة. 

حقوق الطبع والنشر © لعام 2016 محفوظة لشركة Dell Inc. أو الشركات التابعة لها، جميع الحقوق محفوظة. علامة Dell و EMC والعلامات التجارية الأخرى هي علامات تجارية لشركة Dell Inc. أو الشركات التابعة لها. والعلامات التجارية الأخرى قد تكون علامات تجارية للمالكها.

11 - 2016

مراجعة A00

جدول المحتويات

10 قبل العمل داخل جهاز الكمبيوتر الخاص بك

10 قبل البدء

10 تعليمات السلامة

11 الأدوات الموصى باستخدامها

11 قائمة المسامير اللولبية

13 بعد العمل داخل جهاز الكمبيوتر الخاص بك

14 إخراج البطارية

14 الإجراء

15 إعادة وضع البطارية

15 الإجراء

16 إزالة محرك القرص الضوئي

16 المتطلبات الأساسية

16 الإجراء

19 إعادة تركيب محرك الأقراص الضوئية

19 الإجراء

19 المتطلبات التالية

20 إزالة لوحة المفاتيح

20 المتطلبات الأساسية

20 الإجراء

23 إعادة وضع لوحة المفاتيح

23 الإجراء

23 المتطلبات التالية

24 إزالة غطاء القاعدة

24 المتطلبات الأساسية

24 الإجراء

29 إعادة وضع غطاء القاعدة

29 الإجراء

31 المتطلبات التالية

32 إزالة موزع محرك الأقراص الضوئية

32 المتطلبات الأساسية

32 الإجراء

34 إعادة وضع موزع محرك الأقراص الضوئية

34 الإجراء

34 المتطلبات التالية

35 إزالة محرك الأقراص الثابتة

35 المتطلبات الأساسية

35 الإجراء

38 إعادة وضع محرك الأقراص الثابتة

38 الإجراء

38 المتطلبات التالية

39 إزالة وحدات الذاكرة

39 المتطلبات الأساسية

39 الإجراء



41.....إعادة وضع وحدات الذاكرة

41.....الإجراء

42.....المطلوبات التالية

43.....إزالة البطاقة اللاسلكية

43.....المطلوبات الأساسية

43.....الإجراء

45.....إعادة تركيب البطاقة اللاسلكية

45.....الإجراء

46.....المطلوبات التالية

47.....إزالة لوحة زر التشغيل

47.....المطلوبات الأساسية

47.....الإجراء

50.....إعادة تركيب لوحة زر التشغيل

50.....الإجراء

50.....المطلوبات التالية

51.....إزالة مكبرات الصوت

51.....المطلوبات الأساسية

51.....الإجراء

53.....إعادة وضع مكبرات الصوت

53.....الإجراء

53.....المطلوبات التالية

54.....إزالة لوحة I/O (الإدخال/الإخراج)

54.....المطلوبات الأساسية

54.....الإجراء

56.....إعادة وضع لوحة الإدخال/الإخراج.....

56.....الإجراء.....

56.....المطلوبات التالية.....

57.....إزالة البطارية الخلفية المصغرة.....

57.....المطلوبات الأساسية.....

57.....الإجراء.....

59.....إعادة تركيب البطارية الخلفية المصغرة.....

59.....الإجراء.....

59.....المطلوبات التالية.....

60.....إزالة المشتت الحرارة.....

60.....المطلوبات الأساسية.....

60.....الإجراء.....

62.....إعادة وضع المشتت الحرارة.....

62.....الإجراء.....

62.....المطلوبات التالية.....

63.....إزالة المروحة.....

63.....المطلوبات الأساسية.....

63.....الإجراء.....

65.....إعادة وضع المروحة.....

65.....الإجراء.....

65.....المطلوبات التالية.....

66.....إزالة عدسة مصباح الحالة.....

66.....المطلوبات الأساسية.....

66.....الإجراء.....



68 إعادة وضع عدسة مصباح الحالة

68..... المتطلبات التالية.....

68..... الإجراء.....

69 إزالة لوحة النظام

69..... المتطلبات الأساسية.....

69..... الإجراء.....

74..... إعادة تركيب لوحة النظام

74..... الإجراء.....

75..... المتطلبات التالية.....

76 إزالة لوحة اللمس

76..... المتطلبات الأساسية.....

76..... الإجراء.....

79 إعادة تركيب لوحة اللمس

79..... الإجراء.....

79..... المتطلبات التالية.....

80 إزالة منفذ محامى التيار

80..... المتطلبات الأساسية.....

80..... الإجراء.....

82 إعادة وضع منفذ محامى التيار

82..... الإجراء.....

82..... المتطلبات التالية.....

83 إزالة مجموعة الشاشة

83..... المتطلبات الأساسية.....

83..... الإجراء.....



87 إعادة وضع مجموعة الشاشة.

87 الإجراء.

87 المتطلبات التالية.

88 إزالة إطار الشاشة.

88 المتطلبات الأساسية.

89 الإجراء.

90 إعادة وضع إطار الشاشة.

90 الإجراء.

90 المتطلبات التالية.

91 إزالة لوحة الشاشة.

91 المتطلبات الأساسية.

91 الإجراء.

94 إعادة وضع لوحة الشاشة.

94 المتطلبات التالية.

94 الإجراء.

95 إزالة الكاميرا.

95 المتطلبات الأساسية.

95 الإجراء.

97 إعادة وضع الكاميرا.

97 الإجراء.

97 المتطلبات التالية.

98 إزالة مفصلات الشاشة.

98 المتطلبات الأساسية.

98 الإجراء.





100	إعادة وضع مفصلات الشاشة.
100	المطبات التالية.
100	الإجراء.
101	إزالة الغطاء الخلفي للشاشة ومجموعة الهوائي.
101	المطبات الأساسية.
101	الإجراء.
103	إعادة وضع الغطاء الخلفي للشاشة ومجموعة الهوائي.
103	الإجراء.
103	المطبات التالية.
104	إزالة مسند راحة اليد.
104	المطبات الأساسية.
104	الإجراء.
106	إعادة وضع مسند راحة اليد.
106	المطبات التالية.
106	الإجراء.
107	التشخيصات.
109	تحديث نظام الإدخال والإخراج الأساسي (BIOS).
110	الحصول على المساعدة والاتصال بشركة Dell.
110	موارد المساعدة الذاتية.
110	الاتصال بشركة Dell.

قبل العمل داخل جهاز الكمبيوتر الخاص بك

ملاحظة: قد تختلف الصور الموجودة في هذا المستند عن جهاز الكمبيوتر الخاص بك وذلك حسب التكوين الذي طلبته.



قبل البدء

- 1 احفظ جميع الملفات المفتوحة وأغلقها وقم بإنهاء جميع التطبيقات المفتوحة.
- 2 قم بإيقاف تشغيل جهاز الكمبيوتر الخاص بك. انقربنا →  الطاقة → إيقاف التشغيل.
- 3  ملاحظة: إذا كنت تستخدم نظام تشغيل آخر، فانظر مستندات نظام التشغيل لديك لمعرفة تعليمات إيقاف التشغيل.
- 3 أفضل جهاز الكمبيوتر الخاص بك وكافة الأجهزة المتصلة به من مأخذ التيار الكهربائي الخاصة بهم.
- 4 أفضل كل أجهزة الشبكة والمحطات الطرفية المتصلة، مثل لوحة المفاتيح والماوس والشاشة من جهاز الكمبيوتر الخاص بك.
- 5 قم بإزالة أي بطاقة وسائط وأي أقراص ضوئية من جهاز الكمبيوتر الخاص بك، إن وجدت.
- 6 أغلق الشاشة واقلب جهاز الكمبيوتر رأساً على عقب.

تعليمات السلامة

استعن بتوجيهات السلامة التالية لمساعدتك على حماية جهاز الكمبيوتر الخاص بك من أي تلف محتمل، وللمساعدة كذلك على ضمان سلامتك الشخصية.

تحذير: قبل العمل داخل جهاز الكمبيوتر الخاص بك، اقرأ معلومات الأمان التي تم وضعها مع جهاز الكمبيوتر الخاص بك. لتتصفح على المعلومات الإضافية الخاصة بأفضل ممارسات الأمان، راجع الصفحة الرئيسية الخاصة بالتوافق التنظيمي على الموقع www.dell.com/regulatory_compliance.



تحذير: فصل كل مصادر التيار قبل فتح غطاء جهاز الكمبيوتر أو اللوحات. بعد الانتهاء من العمل داخل جهاز الكمبيوتر، أعد وضع كل الأغطية واللوحات والمسامير اللولبية قبل توصيل مصدر التيار الكهربائي.



تنبيه: لتجنب إزلاف جهاز الكمبيوتر، تأكد من أن سطح العمل مستويًا وظليًا.



تنبيه: لتجنب إزلاف المكونات والبطاقات، تعامل معها من الحواف وتجنب لمس السنون ونقاط التلامس.



تنبيه: ليس عليك سوى استكشاف الأخطاء وإصلاحها والقيام بعمليات الإصلاح المصرح بها أو التي يتم توجيهك إليها من خلال فريق المساعدة الفني من Dell. حيث أن التلف الناتج عن إجراء هذه الخدمة غير المصرح بها من Dell لا يغطيه الضمان الخاص بك. راجع تعليمات السلامة التي تم وضعها مع المنتج أو على الموقع www.dell.com/regulatory_compliance.



تنبية: قبل لمس أي شيء داخل جهاز الكمبيوتر، قم بتأريض نفسك بواسطة لمس سطح معدني غير مطلي، مثل السطح المعدني الموجود في الجزء الخلفي من جهاز الكمبيوتر. أثناء العمل، المس سطح معدني غير مطلي بشكل دوري لتفريغ الكهرباء الساكنة والتي قد تتلف المكونات الداخلية لجهاز الكمبيوتر.



تنبية: عند فصل كابل ماء، امسح الموصل الخاص به أو عروة السحب، وليس الكابل نفسه. بعض الكابلات تشغل على موصلات مزودة بمروات قفل أو مسامير لإهام لولبية يجب فكها قبل فصل الكابل. عند فصل الكابلات، حافظ على محاذاها بالتساوي لتجنب تني أي من سنون الموصلات. عند توصيل الكابلات، تأكد أن المنافذ والموصلات تم توجيهها ومحاذاها بشكل صحيح.



تنبية: اضغط على أي بطاقات مُركبة وأخرها من قارئ بطاقات الوسائط.



الأدوات الموصى باستخدامها

قد تحتاج الإجراءات الواردة في هذا المستند إلى وجود الأدوات التالية:

- مفك Phillips
- مخطاط بلاستيكي

قائمة المسامير اللولبية

يوضح الجدول التالي قائمة المسامير اللولبية التي يتم استخدامها لتثبيت مكونات مختلفة في مجموعة مسند راحة اليد. جدول 1. قائمة المسامير اللولبية

المكون	مثبت به	نوع المسار اللولبي	الكمية	صورة مسار لولبي
مجموعة محرك الأقراص الضوئية	غطاء القاعدة	M2x5	1	
حامل محرك الأقراص الضوئية	محرك الأقراص الضوئية	M2x3	1	
غطاء القاعدة	مجموعة مسند راحة اليد	M2.5x8	8	
غطاء القاعدة	مجموعة مسند راحة اليد	M2x5	2	
غطاء القاعدة	مجموعة مسند راحة اليد	M2x2	3	
غطاء القاعدة	مجموعة مسند راحة اليد	M2x5	5	

المكون	مثبت به	نوع المسبار اللولبي	الكمية	صورة مسبار لولبي
مجموعة محرك الأقراص الثابتة	مجموعة مسند راحة اليد	M2x3	4	
حامل محرك الأقراص الثابتة	محرك الأقراص الثابتة	M3x3	4	
حامل البطاقة اللاسلكية	لوحة النظام	M2x3	1	
مفصلة الشاشة	مجموعة مسند راحة اليد	M2.5x8	3	
لوحة زر التشغيل	مجموعة مسند راحة اليد	M2x2	1	
لوحة الإدخال/الإخراج	مجموعة مسند راحة اليد	M2x3	1	
المروحة	لوحة النظام	M2x5	2	
لوحة النظام	مجموعة مسند راحة اليد	M2x3	2	
حامل لوحة اللمس	لوحة اللمس	M2x3	6	
منفذ محايئ التيار	مجموعة مسند راحة اليد	M2x3	1	
لوحة الشاشة	غطاء الشاشة الخلفي ومجموعة الهوائي	M2x3	4	
مفصلات الشاشة	غطاء الشاشة الخلفي ومجموعة الهوائي	M2.5xM2.5 كبيرة	6	

بعد العمل داخل جهاز الكمبيوتر الخاص بك

تنبيه: قد يؤدي ترك المسامير اللولبية المتناثرة أو المفكوكة داخل جهاز الكمبيوتر إلى إلحاق الضرر بجهاز الكمبيوتر الخاص بك بشدة.



- 1 تم إعادة تركيب جميع المسامير اللولبية وتأكد من عدم وجود مسامير لولبية مفكوكة بداخل جهاز الكمبيوتر الخاص بك.
- 2 تم بتوصيل أي أجهزة خارجية أو أجهزة طرفية أو كابلات تمت بإزالتها قبل العمل داخل جهاز الكمبيوتر الخاص بك.
- 3 تم إعادة وضع أي بطاقات وسائط أو أقراص أو أي أجزاء أخرى تمت بإزالتها قبل العمل داخل جهاز الكمبيوتر الخاص بك.
- 4 تم بتوصيل جهاز الكمبيوتر الخاص بك بجميع الأجهزة المتصلة بالمنفذ الكهربائية الخاصة بها.
- 5 تم بتشغيل جهاز الكمبيوتر الخاص بك.

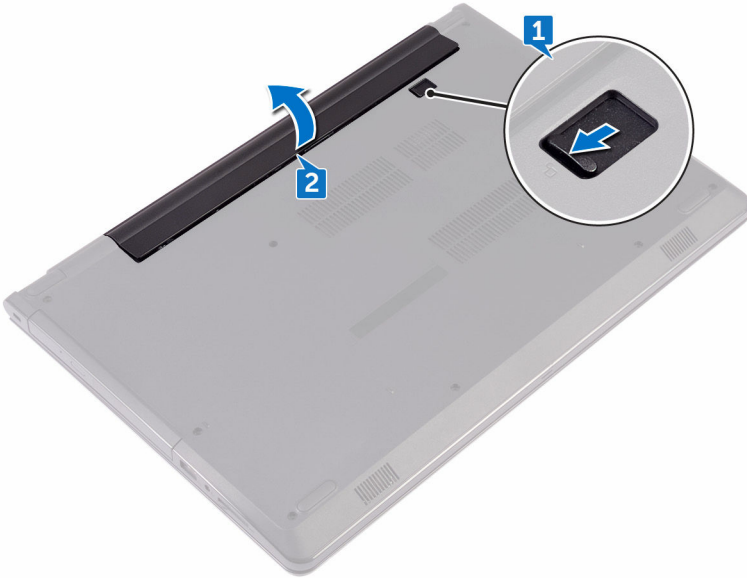
إخراج البطارية

تحذيرة قبل العمل داخل جهاز الكمبيوتر الخاص بك، اقرأ معلومات الأمان التي تم شتمتها مع جهاز الكمبيوتر الخاص بك واتبع الخطوات الواردة في [قيل العمل داخل جهاز الكمبيوتر الخاص بك](#). بعد العمل داخل جهاز الكمبيوتر الخاص بك، اتبع التعليمات الواردة في [بيد العمل داخل جهاز الكمبيوتر الخاص بك](#). للتصرف على المعلومات الإضافية الخاصة بأفضل ممارسات الأمان، راجع الصفحة الرئيسية الخاصة بالتوافق التشغيلي على الموقع www.dell.com/regulatory_compliance.



الإجراء

- 1 اسحب مزلاج تحرير البطارية إلى وضع إلغاء التقل.
- 2 ستسمع صوت نفرة عند إلغاء قفل البطارية. باستخدام أطراف أصابعك، ارفع البطارية بزاوية وقم بإزالتها من فتحة البطارية.



- 3 اقلب الكمبيوتر وافتح الشاشة، واضغط على زر التشغيل لمدة خمس ثوانٍ لتأريض لوحة النظام.



إعادة وضع البطارية

تحذيرة قبل العمل داخل جهاز الكمبيوتر الخاص بك، اقرأ معلومات الأمان التي تم شتمتها مع جهاز الكمبيوتر الخاص بك واتبع الخطوات الواردة في [قيد العمل داخل جهاز الكمبيوتر الخاص بك](#). بعد العمل داخل جهاز الكمبيوتر الخاص بك، اتبع التعليمات الواردة في [بدا العمل داخل جهاز الكمبيوتر الخاص بك](#). للتصرف على المعلومات الإضافية الخاصة بأفضل ممارسات الأمان، راجع الصفحة الرئيسية الخاصة بالتوافق التشغيلي على الموقع www.dell.com/regulatory_compliance.



الإجراء

- 1 أغلق الشاشة واقلب جهاز الكمبيوتر رأسًا على عقب.
- 2 ضع البطارية في الحاوية ثم اضغط عليها لتثبيتها في مكانها.

إزالة محرك القرص الضوئي

تحذيرة قبل العمل داخل جهاز الكمبيوتر الخاص بك، اقرأ معلومات الأمان التي تم شتمنها مع جهاز الكمبيوتر الخاص بك واتبع الخطوات الواردة في [قيل العمل داخل جهاز الكمبيوتر الخاص بك](#). بعد العمل داخل جهاز الكمبيوتر الخاص بك، اتبع التعليمات الواردة في [بيد العمل داخل جهاز الكمبيوتر الخاص بك](#). للتعرف على المعلومات الإضافية الخاصة بأفضل ممارسات الأمان، راجع الصفحة الرئيسية الخاصة بالتوافق التشغيلي على الموقع www.dell.com/regulatory_compliance.



المتطلبات الأساسية

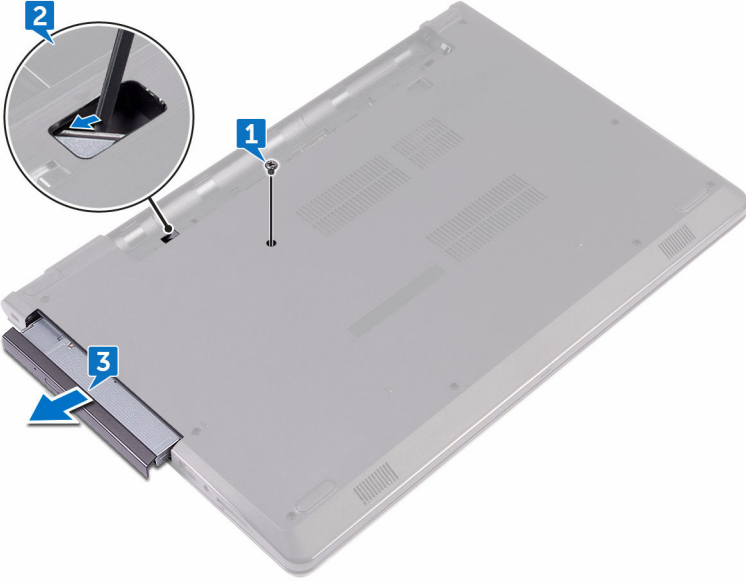
قم بإزالة البطارية.

الإجراء

- 1 قم بإزالة المسار اللولبي (M2x5) الذي يثبت مجموعة محرك الأقراص الضوئية في غطاء القاعدة.
- 2 باستخدام محطاط بلاستيكي، ادفع لتحرير مجموعة محرك الأقراص الضوئية بعيداً عن فتحة محرك الأقراص الضوئية.



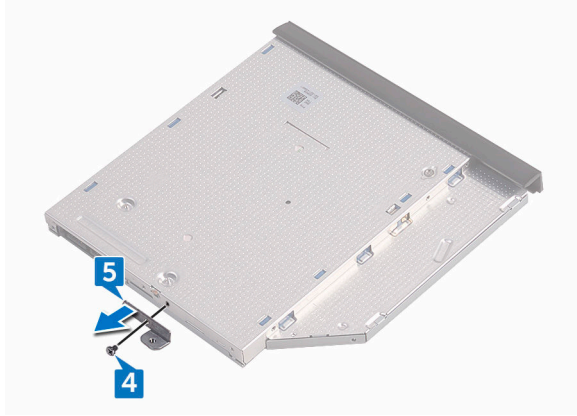
3 **ق** بإزالة مجموعة محرك الأقراص الضوئية خارج فتحة محرك الأقراص الضوئية.



4 **ق** بإزالة المسار اللولبي (M2x3) المثبت لحامل محرك الأقراص الضوئية في محرك الأقراص الضوئية.

ملاحظة: لاحظ اتجاه حامل محرك الأقراص الضوئية بحيث يمكنك إعادة وضعه بشكل صحيح.

5 **ق** بإزالة حامل محرك الأقراص الضوئية من محرك الأقراص الضوئية.



6 اسحب إطار محرك الأقراص الضوئية برفق وقم بإزالته من محرك الأقراص الضوئية.



إعادة تركيب محرك الأقراص الضوئية

تحذيرة قبل العمل داخل جهاز الكمبيوتر الخاص بك، اقرأ معلومات الأمان التي تم وضعها مع جهاز الكمبيوتر الخاص بك واتبع الخطوات الواردة في [قيد العمل داخل جهاز الكمبيوتر الخاص بك](#). بعد العمل داخل جهاز الكمبيوتر الخاص بك، اتبع التعليمات الواردة في [قيد العمل داخل جهاز الكمبيوتر الخاص بك](#). للتعرف على المعلومات الإضافية الخاصة بأفضل ممارسات الأمان، راجع الصفحة الرئيسية الخاصة بالتوافق التشغيلي على الموقع www.dell.com/regulatory_compliance.



الإجراء

- 1 تم بحاذة ألسنة الموجودة على إطار محرك الأقراص الضوئية مع الفتحات الموجودة في محرك الأقراص الضوئية وثبته في مكانه.
- 2 تم بحاذة فتحات المسامير الموجودة في حامل محرك الأقراص الضوئية مع فتحات المسامير الموجودة في مجموعة محرك الأقراص الضوئية.
- 3 ملاحظة: يجب عليك بحاذة حامل محرك الأقراص الضوئية بشكل صحيح للتأكد من أنه يمكن تثبيت محرك الأقراص الضوئية جيدًا في جهاز الكمبيوتر. للتعرف على الاتجاه الصحيح، انظر الخطوة 4 في [إزالة محرك الأقراص الضوئية](#).
- 4 تم بإعادة وضع المسار اللولبي (M2x3) الذي يثبت حامل محرك الأقراص الضوئية بمجموعة محرك الأقراص الضوئية.
- 5 تم بإعادة وضع المسار اللولبي (M2x5) الذي يثبت مجموعة محرك الأقراص الضوئية في قاعدة الكمبيوتر.

المتطلبات التالية

أعد وضع البطارية.

إزالة لوحة المفاتيح

تحذيرة قبل العمل داخل جهاز الكمبيوتر الخاص بك، اقرأ معلومات الأمان التي تم شتمنها مع جهاز الكمبيوتر الخاص بك واتبع الخطوات الواردة في [قيل العمل داخل جهاز الكمبيوتر الخاص بك](#). بعد العمل داخل جهاز الكمبيوتر الخاص بك، اتبع التعليمات الواردة في [بيد العمل داخل جهاز الكمبيوتر الخاص بك](#) للتعرف على المعلومات الإضافية الخاصة بأفضل ممارسات الأمان، راجع الصفحة الرئيسية الخاصة بالتوافق التشغيلي على الموقع www.dell.com/regulatory_compliance.



المتطلبات الأساسية

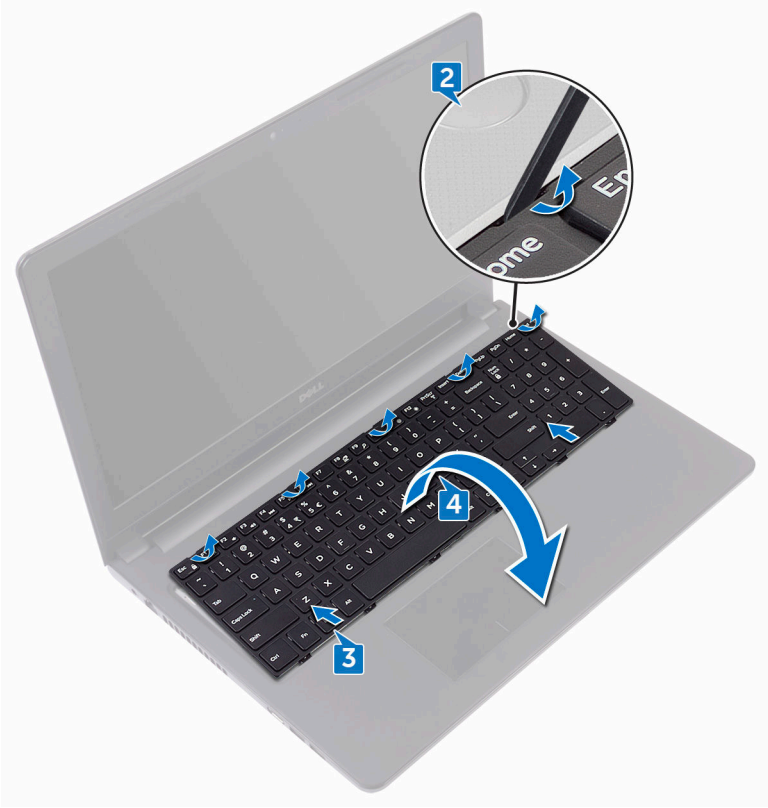
تم إزالة النظيرة.

الإجراء

- 1 اقلب جهاز الكمبيوتر رأساً على عقب وافتح الشاشة إلى أقصى قدر ممكن.
- 2 باستخدام محطاط بلاستيكي، حرر الألسنة التي تثبت لوحة المفاتيح في مجموعة مسند راحة اليد.
- 3 حرك لوحة المفاتيح لأعلى لتحريرها من الفتحات الموجودة في مجموعة مسند راحة اليد.

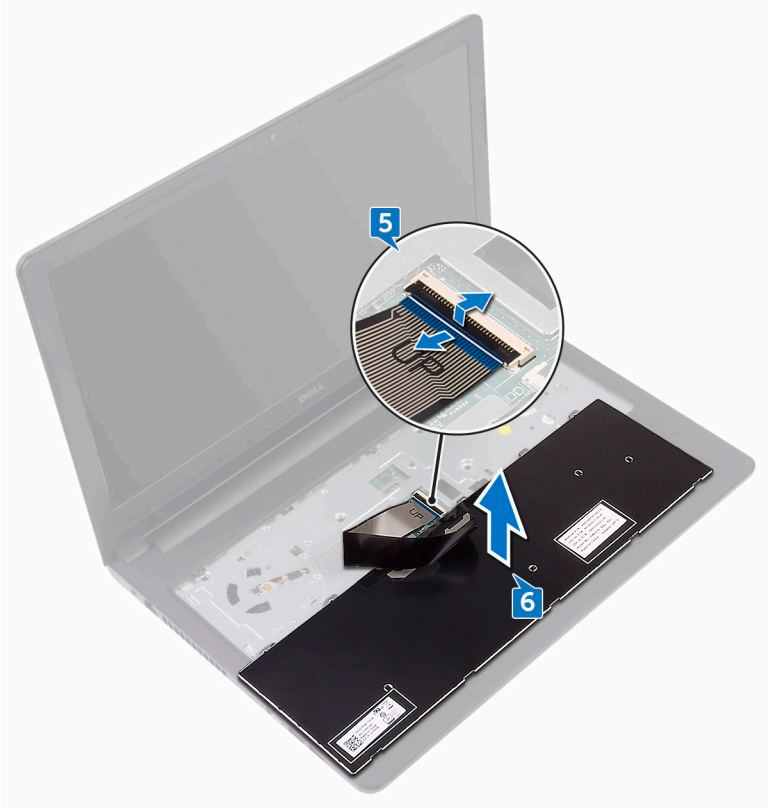


4 اقلب لوحة المفاتيح بحرص رأسًا على عقب ثم ضعها فوق مجموعة مسند راحة اليد.



5 افتح المزلاج وافصل كابل لوحة المفاتيح عن لوحة النظام.

6 ارفع لوحة المفاتيح بعيدًا عن مجموعة مسند راحة اليد.



إعادة وضع لوحة المفاتيح

تحذيرة قبل العمل داخل جهاز الكمبيوتر الخاص بك، اقرأ معلومات الأمان التي تم شتمتها مع جهاز الكمبيوتر الخاص بك واتبع الخطوات الواردة في [قيد العمل داخل جهاز الكمبيوتر الخاص بك](#). بعد العمل داخل جهاز الكمبيوتر الخاص بك، اتبع التعليمات الواردة في [بيد العمل داخل جهاز الكمبيوتر الخاص بك](#). للتصرف على المعلومات الإضافية الخاصة بأفضل ممارسات الأمان، راجع الصفحة الرئيسية الخاصة بالتوافق التشغيلي على الموقع www.dell.com/regulatory_compliance.



الإجراء

- 1 أدخل كابل لوحة المفاتيح في الموصل الخاص به في لوحة النظام وأغلق المزلاج لتثبيت الكابل.
- 2 اقلب لوحة المفاتيح بحرص رأساً على عقب ثم قم بإزاحة الألسنة الموجودة في لوحة المفاتيح إلى الفتحات الموجودة في مجموعة مسند راحة اليد، وأدخل لوحة المفاتيح في مكانها.

المتطلبات التالية

أعد وضع البطارية.

إزالة غطاء القاعدة

تحذيرة قبل العمل داخل جهاز الكمبيوتر الخاص بك، اقرأ معلومات الأمان التي تم شتمنها مع جهاز الكمبيوتر الخاص بك واتبع الخطوات الواردة في [قيد العمل داخل جهاز الكمبيوتر الخاص بك](#). بعد العمل داخل جهاز الكمبيوتر الخاص بك، اتبع التعليمات الواردة في [بدا العمل داخل جهاز الكمبيوتر الخاص بك](#). للتصرف على المعلومات الإضافية الخاصة بأفضل ممارسات الأمان، راجع الصفحة الرئيسية الخاصة بالتوافق التشغيلي على الموقع www.dell.com/regulatory_compliance.



المتطلبات الأساسية

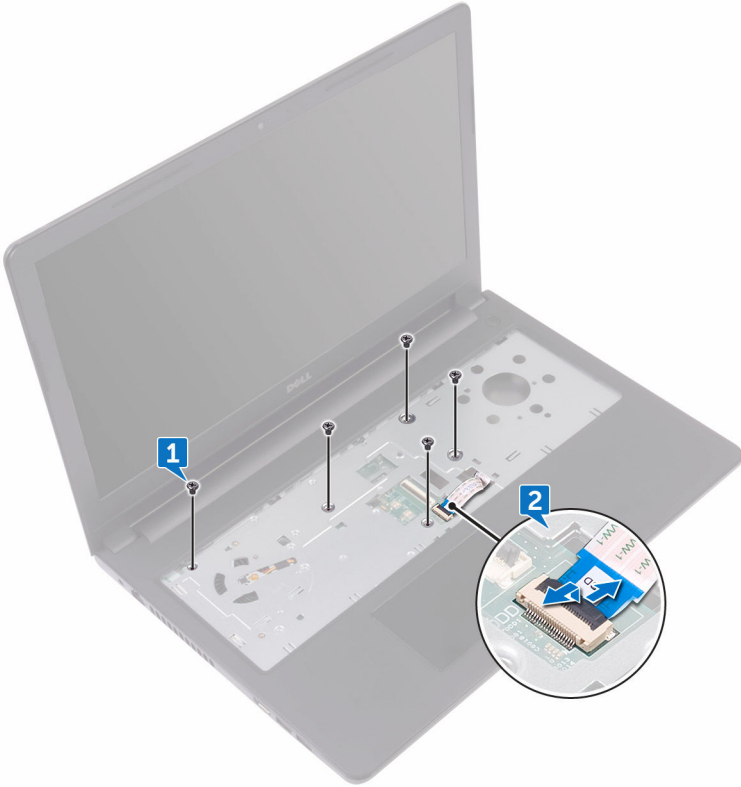
- 1 تم إزالة البطارية.
- 2 اتبع الإجراءات من الخطوة 1 إلى الخطوة 3 في "إزالة محرك الأقراص الضوئية".
- 3 تم إزالة لوحة المفاتيح.

الإجراء

- 1 تم إزالة المسامير اللولبية الخمسة (M2x5) المثبتة لغطاء القاعدة في مجموعة مسند راحة اليد.



2 تم بفتح المزلاج وافصل كابل محرك الأقراص الضوئية عن الموصل الموجود في لوحة النظام.

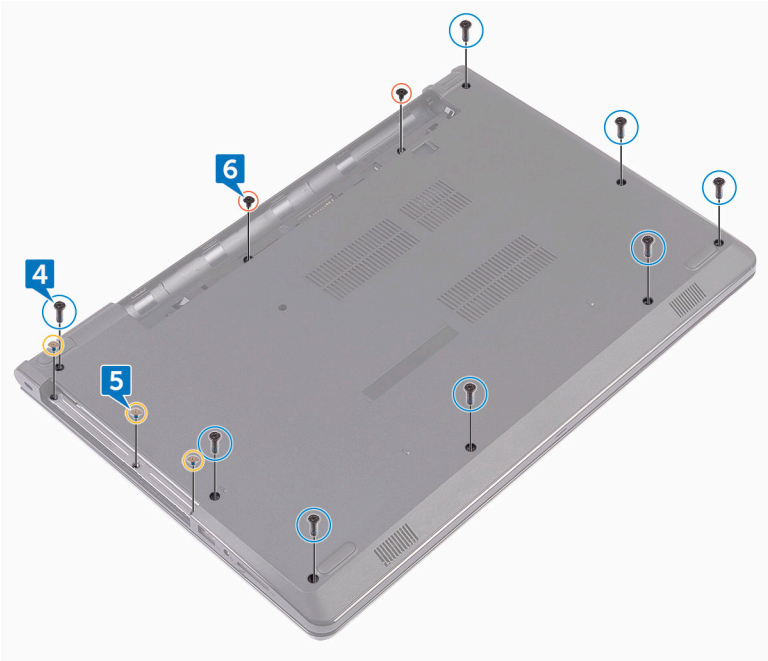


3 تم بإغلاق الشاشة وإقلب الكمبيوتر رأساً على عقب.

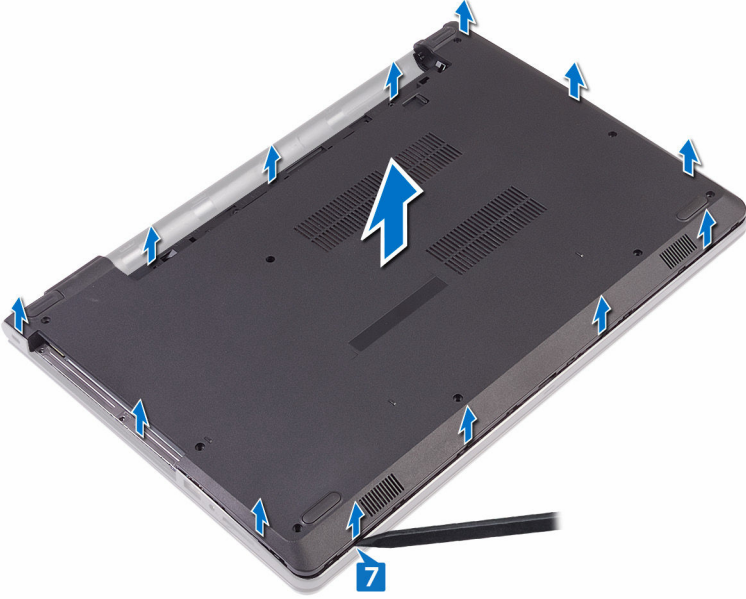
4 تم بإزالة المسامير المولبية الثمانية (M2.5x8) المثبتة لغطاء القاعدة في مجموعة مسند راحة اليد.

5 تم بإزالة المسامير المولبية الثلاثة (M2x2) المثبتة لغطاء القاعدة في مجموعة مسند راحة اليد.

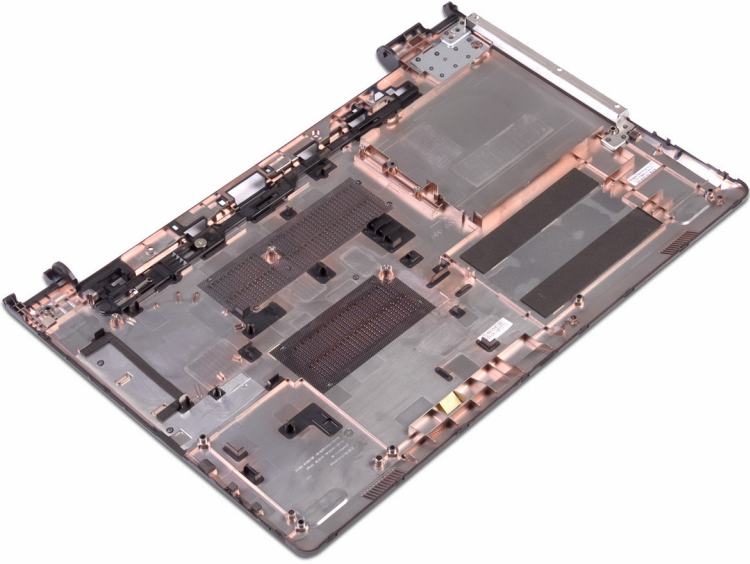
6 تم بإزالة المسارين اللولبيين (M2x5) المثبتين لغطاء القاعدة في مجموعة مسند راحة اليد.



7 باستخدام مخطاط بلاستيكي، ارفع غطاء القاعدة خارج مجموعة مسند راحة اليد.



8 ثم يقلب غطاء القاعدة رأساً على عقب.



إعادة وضع غطاء القاعدة

تحذيرة قبل العمل داخل جهاز الكمبيوتر الخاص بك، اقرأ معلومات الأمان التي تم شتمنها مع جهاز الكمبيوتر الخاص بك واتبع الخطوات الواردة في [قيد العمل داخل جهاز الكمبيوتر الخاص بك](#). بعد العمل داخل جهاز الكمبيوتر الخاص بك، اتبع التعليمات الواردة في [بدا العمل داخل جهاز الكمبيوتر الخاص بك](#). للتصرف على المعلومات الإضافية الخاصة بأفضل ممارسات الأمان، راجع الصفحة الرئيسية الخاصة بالتوافق التشغيلي على الموقع www.dell.com/regulatory_compliance.



الإجراء

- 1 أعد وضع [موزع محرك الأقراص الضوئية](#).
- 2 قم بقلب غطاء القاعدة رأساً على عقب.

3 تم بوضع غطاء القاعدة على مجموعة مسند راحة اليد وتم بتوجيه كابل محرك الأقراص الضوئية من خلال الفتحة الموجودة في مجموعة مسند راحة اليد.



- 4 تم بإزالة الألسنة الموجودة في غطاء القاعدة إلى الفتحات الموجودة في مجموعة مسند راحة اليد وتم بتثبيت غطاء القاعدة في مكانه.
- 5 تم بإزالة كابل محرك الأقراص الضوئية داخل الموصل الخاص به الموجود في لوحة النظام وأغلق المزلاج لتثبيت الكابل.
- 6 تم بإعادة وضع المسامير اللولبية الخمسة (M2x5) المثبتة لمجموعة مسند راحة اليد في غطاء القاعدة.
- 7 أغلق الشاشة واقلب جهاز الكمبيوتر رأساً على عقب.
- 8 تم بإعادة وضع المسامير اللولبية الثلاثة (M2x2) المثبتة لغطاء القاعدة في مجموعة مسند راحة اليد.
- 9 تم بإعادة وضع المسامير اللولبية (M2x5) المثبتين لغطاء القاعدة في مجموعة مسند راحة اليد.
- 10 تم بإعادة وضع المسامير اللولبية الثمانية (M2.5x8) المثبتة لغطاء القاعدة في مجموعة مسند راحة اليد.

المطلبات التالية

- 1 أعد وضع لوحة المفاتيح.
- 2 اتبع الإجراءات من الخطوة 4 إلى الخطوة 5 في "إعادة وضع محرك الأقراص الضوئية".
- 3 أعد وضع البطارية.

إزالة موزع محرك الأقراص الضوئية

تحذيرة قبل العمل داخل جهاز الكمبيوتر الخاص بك، اقرأ معلومات الأمان التي تم شتمنها مع جهاز الكمبيوتر الخاص بك واتبع الخطوات الواردة في [قيد العمل داخل جهاز الكمبيوتر الخاص بك](#). بعد العمل داخل جهاز الكمبيوتر الخاص بك، اتبع التعليمات الواردة في [بدا العمل داخل جهاز الكمبيوتر الخاص بك](#). للتصرف على المعلومات الإضافية الخاصة بأفضل ممارسات الأمان، راجع الصفحة الرئيسية الخاصة بالتوافق التشغيلي على الموقع www.dell.com/regulatory_compliance.

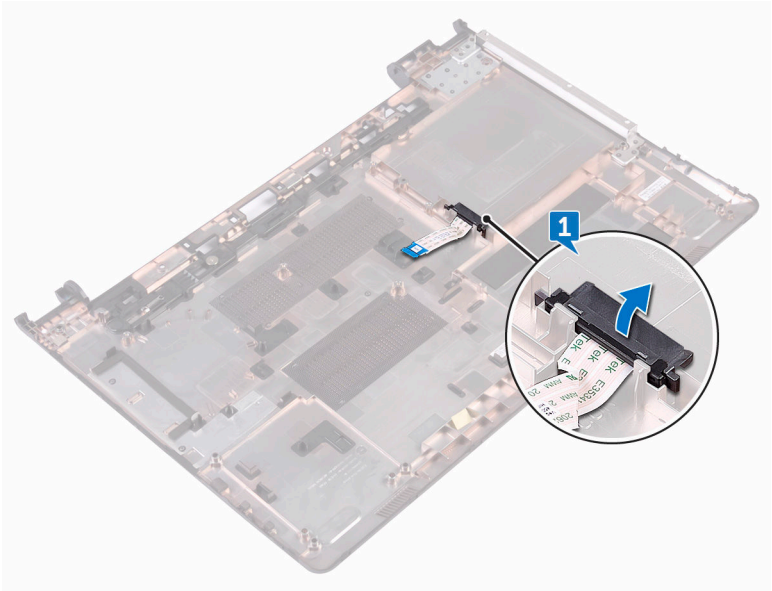


المتطلبات الأساسية

- 1 تم إزالة البطارية.
- 2 اتبع الإجراءات من الخطوة 1 إلى الخطوة 3 في "إزالة محرك الأقراص الضوئية".
- 3 تم إزالة لوحة المفاتيح.
- 4 اتبع الإجراءات من الخطوة 1 إلى الخطوة 8 في "إزالة غطاء القاعدة".

الإجراء

تم تحرير موزع محرك الأقراص الضوئية من العروات الموجودة في غطاء القاعدة.



إعادة وضع موزع محرك الأقراص الضوئية

تحذيرة قبل العمل داخل جهاز الكمبيوتر الخاص بك، اقرأ معلومات الأمان التي تم شتمتها مع جهاز الكمبيوتر الخاص بك واتبع الخطوات الواردة في [قيد العمل داخل جهاز الكمبيوتر الخاص بك](#). بعد العمل داخل جهاز الكمبيوتر الخاص بك، اتبع التعليمات الواردة في [بدا العمل داخل جهاز الكمبيوتر الخاص بك](#). للتصرف على المعلومات الإضافية الخاصة بأفضل ممارسات الأمان، راجع الصفحة الرئيسية الخاصة بالتوافق التشغيلي على الموقع www.dell.com/regulatory_compliance.



الإجراء

قم بمحاذاة ألسنة الموجودة في غطاء القاعدة ثم تثبيتها في مكانها.

المتطلبات التالية

- 1 اتبع الإجراءات من الخطوة 2 إلى الخطوة 9 في "[إعادة وضع غطاء القاعدة](#)".
- 2 أعد وضع [لوحة المفاتيح](#).
- 3 اتبع الإجراءات من الخطوة 4 إلى الخطوة 5 في "[إعادة وضع محرك الأقراص الضوئية](#)".
- 4 أعد وضع [الطابعة](#).

إزالة محرك الأقراص الثابتة.

تحذيرة قبل العمل داخل جهاز الكمبيوتر الخاص بك، اقرأ معلومات الأمان التي تم وضعها مع جهاز الكمبيوتر الخاص بك واتبع الخطوات الواردة في [قيل العمل داخل جهاز الكمبيوتر الخاص بك](#). بعد العمل داخل جهاز الكمبيوتر الخاص بك، اتبع التعليمات الواردة في [بيد العمل داخل جهاز الكمبيوتر الخاص بك](#). للتصرف على المعلومات الإضافية الخاصة بأفضل ممارسات الأمان، راجع الصفحة الرئيسية الخاصة بالتوافق التشغيلي على الموقع www.dell.com/regulatory_compliance.



تنبيه: محركات الأقراص الثابتة تكون قابلة للكسر. تدخ الحذر عند التعامل مع محرك الأقراص الثابتة.



تنبيه: لتجنب فقد البيانات، لا تتم إزالة محرك الأقراص الثابتة عندما يكون جهاز الكمبيوتر في حالة سكون أو في حالة تشغيل.



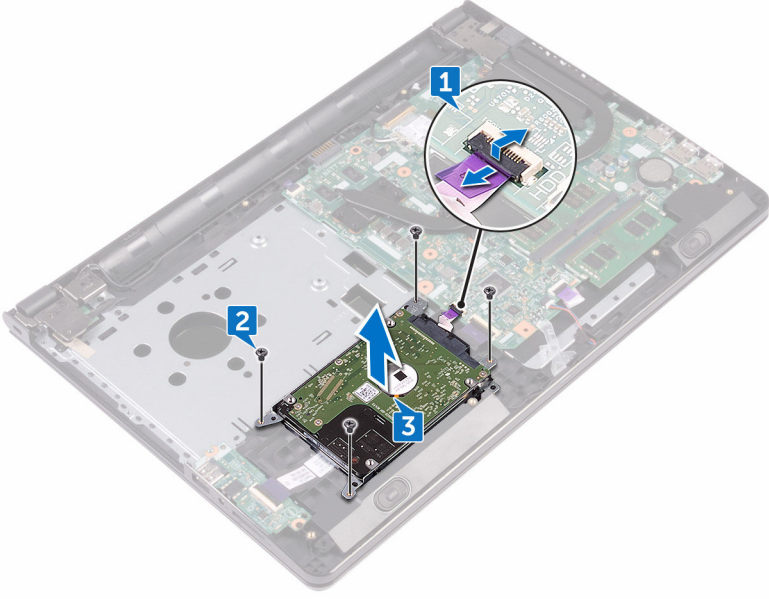
المتطلبات الأساسية

- 1 تم إزالة البطارية.
- 2 اتبع الإجراءات من الخطوة 1 إلى الخطوة 3 في "إزالة محرك الأقراص الصلبة".
- 3 تم إزالة لوحة المفاتيح.
- 4 اتبع الإجراءات من الخطوة 1 إلى الخطوة 7 في "إزالة غطاء القاعدة".

الإجراء

- 1 افتح المزلاج وافصل كبل لوحة اللمس عن لوحة النظام.
- 2 أزل المسامير اللولبية الأربعة (M2x3) المثبتة لمجموعة محرك الأقراص الثابتة في مجموعة مسند راحة اليد.

3 ارفع مجموعة محرك الأقراص الثابتة إلى خارج مجموعة مسند راحة اليد.

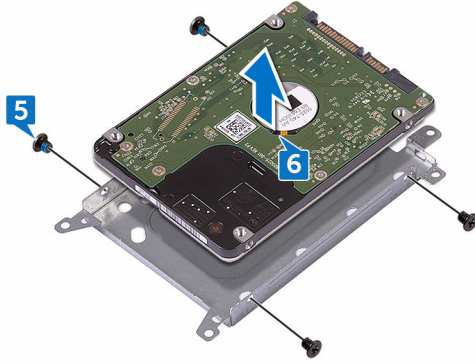


4 افصل الموزع عن مجموعة محرك الأقراص الثابتة.



5 ثم بإزالة المسامير اللولبية الأربعة (M3x3) التي تثبت حامل محرك الأقراص الثابتة في محرك الأقراص الثابتة.

6 ارفع محرك الأقراص الثابتة خارج الحامل المخصص له.



إعادة وضع محرك الأقراص الثابتة

تحذيرة قبل العمل داخل جهاز الكمبيوتر الخاص بك، اقرأ معلومات الأمان التي تم شتمتها مع جهاز الكمبيوتر الخاص بك واتبع الخطوات الواردة في [قيل العمل داخل جهاز الكمبيوتر الخاص بك](#). بعد العمل داخل جهاز الكمبيوتر الخاص بك، اتبع التعليمات الواردة في [بعد العمل داخل جهاز الكمبيوتر الخاص بك](#). للتعرف على المعلومات الإضافية الخاصة بأفضل ممارسات الأمان، راجع الصفحة الرئيسية الخاصة بالتوافق التشغيلي على الموقع www.dell.com/regulatory_compliance.

تنبيه: محركات الأقراص الثابتة تكون قابلة للكسر. تجنب الحذر عند التعامل مع محرك الأقراص الثابتة.

الإجراء

- 1 تم بحاذة فتحات المسامير اللولبية الموجودة في حامل محرك الأقراص الثابتة مع فتحات المسامير اللولبية الموجودة في محرك الأقراص الثابتة.
- 2 تم بإعادة وضع المسامير اللولبية الأربعة (M3x3) المثبتة لحامل محرك الأقراص الثابتة في محرك الأقراص الثابتة.
- 3 تم بتوصيل الموزع بمحرك الأقراص الثابتة.
- 4 تم بإعادة وضع مجموعة محرك الأقراص الثابتة في مجموعة مسند راحة اليد، وتم بحاذة فتحات المسامير اللولبية الموجودة في مجموعة محرك الأقراص الثابتة مع فتحات المسامير اللولبية الموجودة في مجموعة مسند راحة اليد.
- 5 تم بإعادة وضع المسامير اللولبية الأربعة (M2x3) المثبتة لمجموعة محرك الأقراص الثابتة في مجموعة مسند راحة اليد.
- 6 تم بإزاحة كابل محرك الأقراص الثابتة داخل الموصل الخاص به الموجود في لوحة النظام وأغلق المزالج لتثبيت الكابل.

المتطلبات التالية

- 1 اتبع الإجراءات من الخطوة 2 إلى الخطوة 8 في "[إعادة وضع غطاء القاعدة](#)".
- 2 أعد وضع [لوحة المفاتيح](#).
- 3 اتبع الإجراءات من الخطوة 4 إلى الخطوة 5 في "[إعادة وضع محرك الأقراص الضوئية](#)".
- 4 أعد وضع [البطارية](#).



إزالة وحدات الذاكرة

تحذيرة قبل العمل داخل جهاز الكمبيوتر الخاص بك، اقرأ معلومات الأمان التي تم شتمنها مع جهاز الكمبيوتر الخاص بك واتبع الخطوات الواردة في [قيد العمل داخل جهاز الكمبيوتر الخاص بك](#). بعد العمل داخل جهاز الكمبيوتر الخاص بك، اتبع التعليمات الواردة في [بهد العمل داخل جهاز الكمبيوتر الخاص بك](#). للتعرف على المعلومات الإضافية الخاصة بأفضل ممارسات الأمان، راجع الصفحة الرئيسية الخاصة بالتوافق التشغيلي على الموقع www.dell.com/regulatory_compliance.



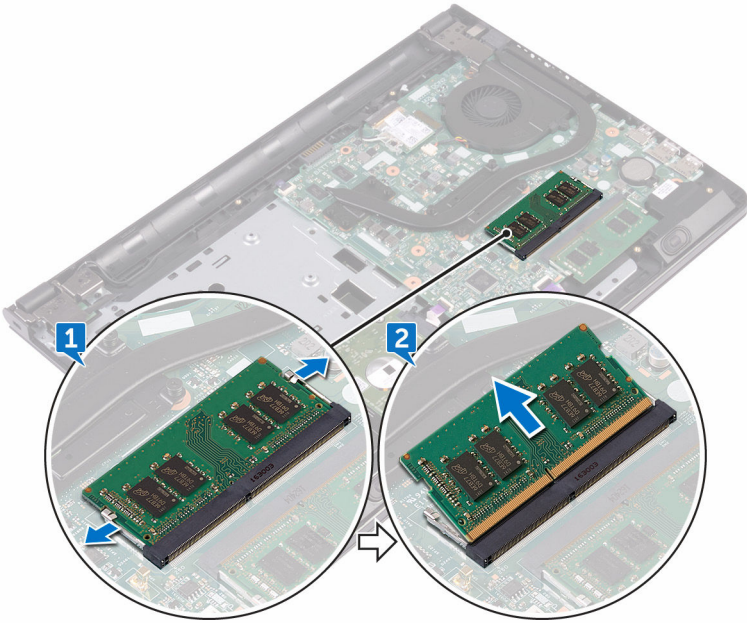
المتطلبات الأساسية

- 1 تم إزالة البطارية.
- 2 اتبع الإجراءات من الخطوة 1 إلى الخطوة 3 في "إزالة محرك الأقراص الضوئية".
- 3 تم إزالة لوحة المفاتيح.
- 4 اتبع الإجراءات من الخطوة 1 إلى الخطوة 7 في "إزالة غطاء القاعدة".

الإجراء

- 1 باستخدام أطراف أصابعك، افصل مشابك التثبيت الموجودة في كل طرف من فتحة وحدة الذاكرة بعناية حتى تبرز وحدة الذاكرة للخارج.

2 تم بإزالة وحدة الذاكرة من فتحة وحدة الذاكرة.



إعادة وضع وحدات الذاكرة

تحذيرة قبل العمل داخل جهاز الكمبيوتر الخاص بك، اقرأ معلومات الأمان التي تم شتمتها مع جهاز الكمبيوتر الخاص بك واتبع الخطوات الواردة في [قيد العمل داخل جهاز الكمبيوتر الخاص بك](#). بعد العمل داخل جهاز الكمبيوتر الخاص بك، اتبع التعليمات الواردة في [بيد العمل داخل جهاز الكمبيوتر الخاص بك](#). للتعرف على المعلومات الإضافية الخاصة بأفضل ممارسات الأمان، راجع الصفحة الرئيسية الخاصة بالتوافق التشغيلي على الموقع www.dell.com/regulatory_compliance.

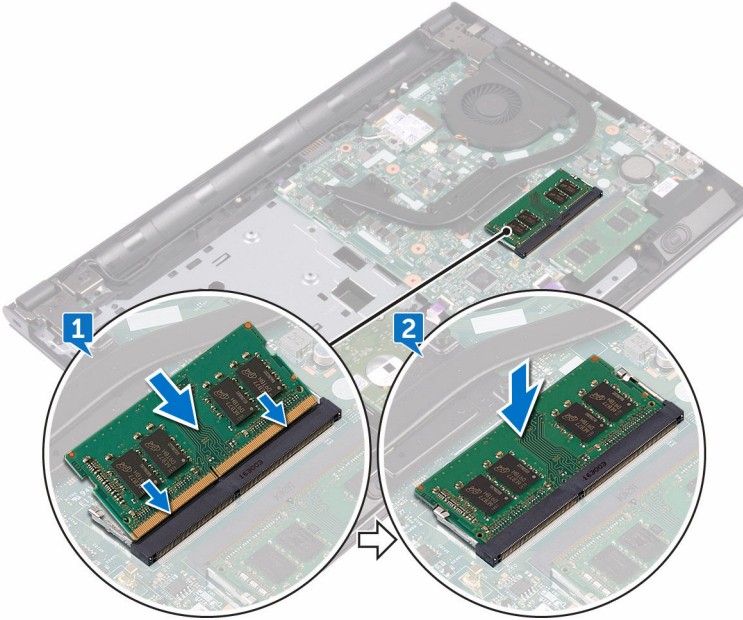


الإجراء

1 تم بحاداة السن الموجود في وحدة الذاكرة مع اللسان الموجود في فتحة وحدة الذاكرة وقم بإزاحته ببيات في الفتحة بزاوية.

2 اضغط على وحدة الذاكرة حتى تستقر في مكانها وتصدر نكه.

ملاحظة: إذا لم تسمع صوت استقرار وحدة الذاكرة في موضعها، فقم بإزالتها وإعادة تركيبها.



المطلبات التالية

- 1 اتبع الإجراءات من الخطوة 2 إلى الخطوة 8 في "[إعادة وضع غطاء القاعدة](#)".
- 2 أعد وضع [لوحة المفاتيح](#).
- 3 اتبع الإجراءات من الخطوة 4 إلى الخطوة 5 في "[إعادة وضع محرك الأقراص الضوئية](#)".
- 4 أعد وضع [البطارية](#).



إزالة البطاقة اللاسلكية

تحذيرة قبل العمل داخل جهاز الكمبيوتر الخاص بك، اقرأ معلومات الأمان التي تم شتمتها مع جهاز الكمبيوتر الخاص بك واتبع الخطوات الواردة في [قيل العمل داخل جهاز الكمبيوتر الخاص بك](#). بعد العمل داخل جهاز الكمبيوتر الخاص بك، اتبع التعليمات الواردة في [بيد العمل داخل جهاز الكمبيوتر الخاص بك](#). للتعرف على المعلومات الإضافية الخاصة بأفضل ممارسات الأمان، راجع الصفحة الرئيسية الخاصة بالتوافق التشغيلي على الموقع www.dell.com/regulatory_compliance.



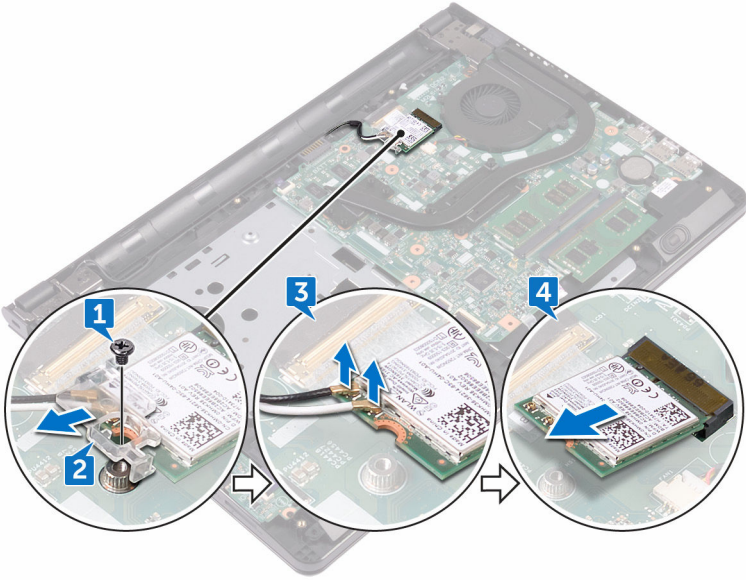
المتطلبات الأساسية

- 1 تم إزالة البطارية.
- 2 اتبع الإجراءات من الخطوة 1 إلى الخطوة 3 في "إزالة محرك الأقراص الضوئية".
- 3 تم إزالة لوحة المفاتيح.
- 4 اتبع الإجراءات من الخطوة 1 إلى الخطوة 7 في "إزالة غطاء القاعدة".

الإجراء

- 1 تم إزالة المسار اللولبي (M2x3) الذي يثبت حامل البطاقة اللاسلكية في البطاقة اللاسلكية ولوحة النظام.
- 2 تم إزالة حامل البطاقة اللاسلكية خارج البطاقة اللاسلكية.
- 3 افصل كابلات الهوائي من البطاقة اللاسلكية.

4 تم بإزالة البطاقة اللاسلكية وأخرجتها من فتحة البطاقة اللاسلكية.



إعادة تركيب البطاقة اللاسلكية.

تحذيرة قبل العمل داخل جهاز الكمبيوتر الخاص بك، اقرأ معلومات الأمان التي تم شتمنها مع جهاز الكمبيوتر الخاص بك واتبع الخطوات الواردة في [قيل العمل داخل جهاز الكمبيوتر الخاص بك](#). بعد العمل داخل جهاز الكمبيوتر الخاص بك، اتبع التعليمات الواردة في [بيد العمل داخل جهاز الكمبيوتر الخاص بك](#). للتصرف على المعلومات الإضافية الخاصة بأفضل ممارسات الأمان، راجع الصفحة الرئيسية الخاصة بالتوافق التنظهي على الموقع www.dell.com/regulatory_compliance.



الإجراء

تنبيه: لتجنب تلف البطاقة اللاسلكية، لا تضع أي كابلات أسفلهاء.



- 1 قم بحاذة السن الموجود على البطاقة اللاسلكية مع اللسان الموجود في فتحة البطاقة اللاسلكية.
- 2 قم بإزاحة البطاقة اللاسلكية بزاوية إلى فتحة البطاقة اللاسلكية.

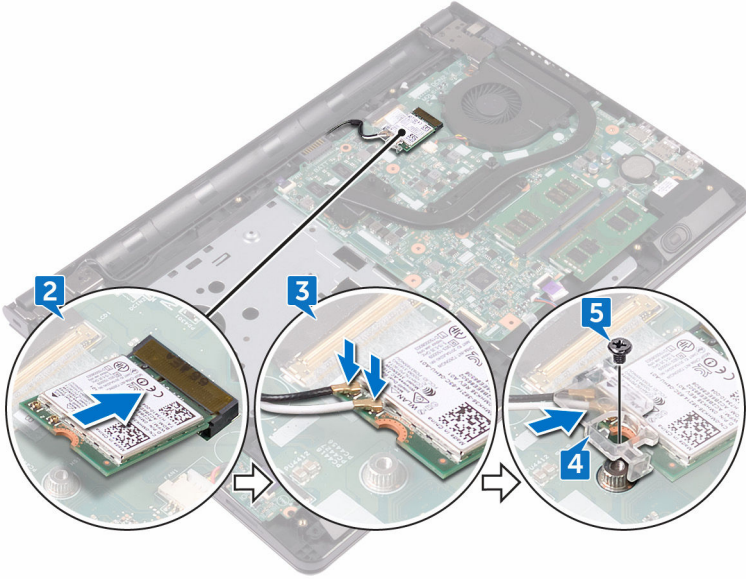
3

تم توصيل كابلات الهوائي بالطاقة اللاسلكية.

يوضح الجدول التالي نظام ألوان كابلات الهوائي للطاقة اللاسلكية التي يدعمها جهاز الكمبيوتر الخاص بك:

جدول 2. نظام ألوان كابلات الهوائي

لون كابل الهوائي	الموصلات الموجودة في البطاقة اللاسلكية
أسود	الكابل الإضافي (مثلث أسود)
أبيض	الكابل الرئيسي (مثلث أبيض)



4 تم محاذاة فتحة المسار اللولبي الموجودة في حامل البطاقة اللاسلكية مع فتحة المسار اللولبي الموجودة في البطاقة اللاسلكية ولوحة النظام.

5 تم إعادة وضع المسار اللولبي (M2x3) الذي يثبت حامل البطاقة اللاسلكية في البطاقة اللاسلكية ولوحة النظام.

المتطلبات التالية

1 اتبع الإجراءات من الخطوة 2 إلى الخطوة 8 في "إعادة وضع غطاء القاعدة".

2 أعد وضع لوحة المفاتيح.

3 اتبع الإجراءات من الخطوة 4 إلى الخطوة 5 في "إعادة وضع محرك الأقراص الضوئية".

4 أعد وضع البطارية.



إزالة لوحة زر التشغيل

تحذيرة قبل العمل داخل جهاز الكمبيوتر الخاص بك، اقرأ معلومات الأمان التي تم شتمتها مع جهاز الكمبيوتر الخاص بك واتبع الخطوات الواردة في [قيل العمل داخل جهاز الكمبيوتر الخاص بك](#). بعد العمل داخل جهاز الكمبيوتر الخاص بك، اتبع التعليقات الواردة في [بيد العمل داخل جهاز الكمبيوتر الخاص بك](#). للتصرف على المعلومات الإضافية الخاصة بأفضل ممارسات الأمان، راجع الصفحة الرئيسية الخاصة بالتوافق التشغيلي على الموقع www.dell.com/regulatory_compliance.



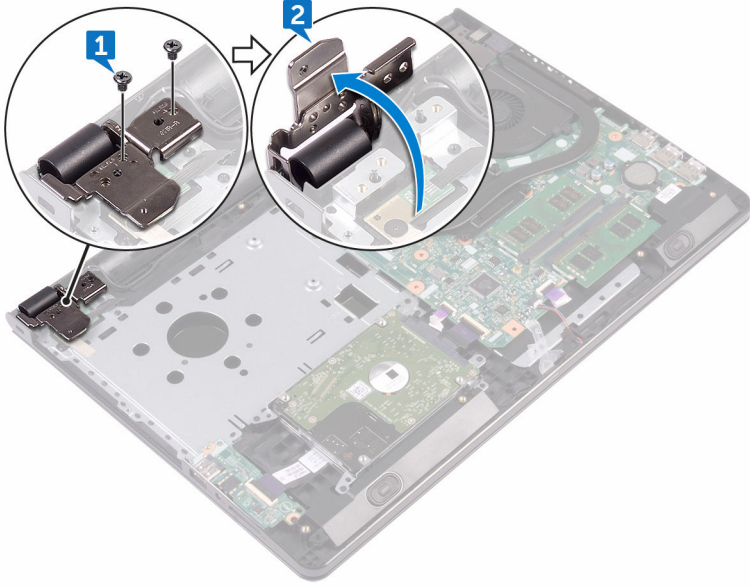
المتطلبات الأساسية

- 1 تم إزالة البطارية.
- 2 اتبع الإجراءات من الخطوة 1 إلى الخطوة 3 في "إزالة محرك الأقراص الضوئية".
- 3 تم إزالة لوحة المفاتيح.
- 4 اتبع الإجراءات من الخطوة 1 إلى الخطوة 7 في "إزالة غطاء القاعدة".

الإجراء

- 1 تم إزالة المسارين اللولبيين (M2.5x8) المتبئين لمفصلة الشاشة في مجموعة مسند راحة اليد.

2 تم بفتح المفصلة بزواية 90 درجة.



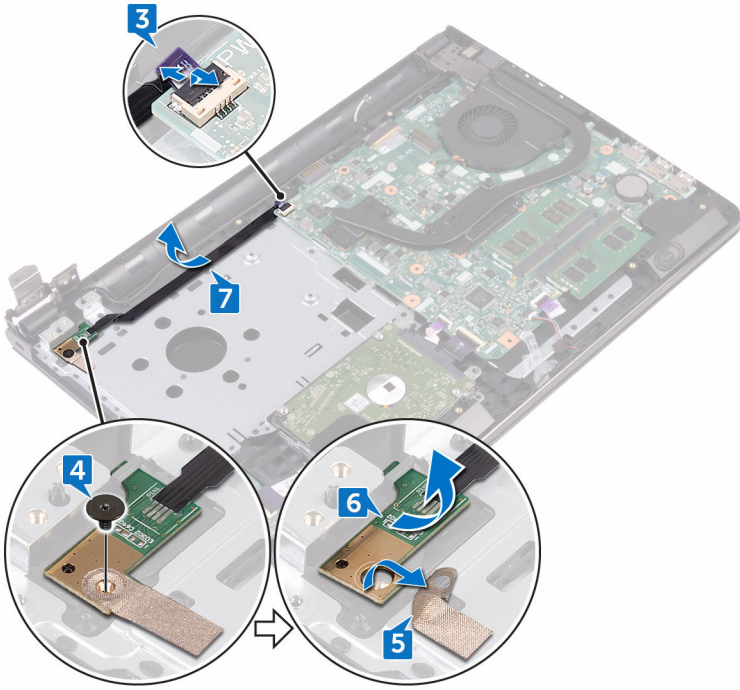
3 تم بفتح المزلاج وافصل كابل لوحة زر التشغيل عن لوحة النظام.

4 تم بإزالة المسار اللولبي (M2x2) الذي يثبت لوحة زر التشغيل بمجموعة مسند راحة اليد.

5 تم بإزالة الشريط الذي يثبت كابل لوحة زر التشغيل بمجموعة مسند راحة اليد.

6 تم بإزالة لوحة زر التشغيل وإزالتها من اللسان الموجود في مجموعة مسند راحة اليد.

7 تم ملاحظة توجيه كابل لوحة زر التشغيل وأخرجه من مجموعة مسند راحة اليد.



إعادة تركيب لوحة زر التشغيل



تحذيرة قبل العمل داخل جهاز الكمبيوتر الخاص بك، اقرأ معلومات الأمان التي تم شتمتها مع جهاز الكمبيوتر الخاص بك واتبع الخطوات الواردة في [قيل العمل داخل جهاز الكمبيوتر الخاص بك](#). بعد العمل داخل جهاز الكمبيوتر الخاص بك، اتبع التعليمات الواردة في [بيد العمل داخل جهاز الكمبيوتر الخاص بك](#). للتصرف على المعلومات الإضافية الخاصة بأفضل ممارسات الأمان، راجع الصفحة الرئيسية الخاصة بالتوافق التنظهي على الموقع www.dell.com/regulatory_compliance.

الإجراء

- 1 تم بإزاحة لوحة زر التشغيل أسفل اللسان الموجود على مسند راحة اليد وتم بمحاذاة فتحة المسار الموجودة على لوحة زر الطاقة مع فتحة المسار الموجودة على مسند راحة اليد.
- 2 تم بإعادة وضع المسار اللولبي (M2x2) الذي يثبت لوحة زر التشغيل بمجموعة مسند راحة اليد.
- 3 تم بلصق الشريط الذي يثبت لوحة زر التشغيل في مجموعة مسند راحة اليد.
- 4 تم بتوجيه كابل لوحة زر التشغيل عبر الفتحة الموجودة على مجموعة مسند راحة اليد.
- 5 تم بإزاحة كابل لوحة زر التشغيل في الموصل الخاص به في لوحة النظام وأغلق المزالج لتثبيت الكابل.
- 6 تم بإغلاق مفصلات الشاشة.
- 7 تم بمحاذاة فتحات المسامير اللولبية الموجودة في مفصلات الشاشة مع فتحات المسامير اللولبية الموجودة في مجموعة مسند راحة اليد.
- 8 تم بإعادة وضع المسارين اللولبيين (M2.5x8) المتبئين لمفصلات الشاشة في مجموعة مسند راحة اليد.

المتطلبات التالية

- 1 اتبع الإجراءات من الخطوة 2 إلى الخطوة 8 في [إعادة وضع غطاء القاعدة](#).
- 2 أعد وضع [لوحة المفاتيح](#).
- 3 اتبع الإجراءات من الخطوة 4 إلى الخطوة 5 في [إعادة وضع محرك الأقراص الضوئية](#).
- 4 أعد وضع [الطليبية](#).



إزالة مكبرات الصوت

تحذيرة قبل العمل داخل جهاز الكمبيوتر الخاص بك، اقرأ معلومات الأمان التي تم شتمتها مع جهاز الكمبيوتر الخاص بك واتبع الخطوات الواردة في [قيل العمل داخل جهاز الكمبيوتر الخاص بك](#). بعد العمل داخل جهاز الكمبيوتر الخاص بك، اتبع التعليمات الواردة في [بيد العمل داخل جهاز الكمبيوتر الخاص بك](#). للتصرف على المعلومات الإضافية الخاصة بأفضل ممارسات الأمان، راجع الصفحة الرئيسية الخاصة بالتوافق التشغيلي على الموقع www.dell.com/regulatory_compliance.



المتطلبات الأساسية

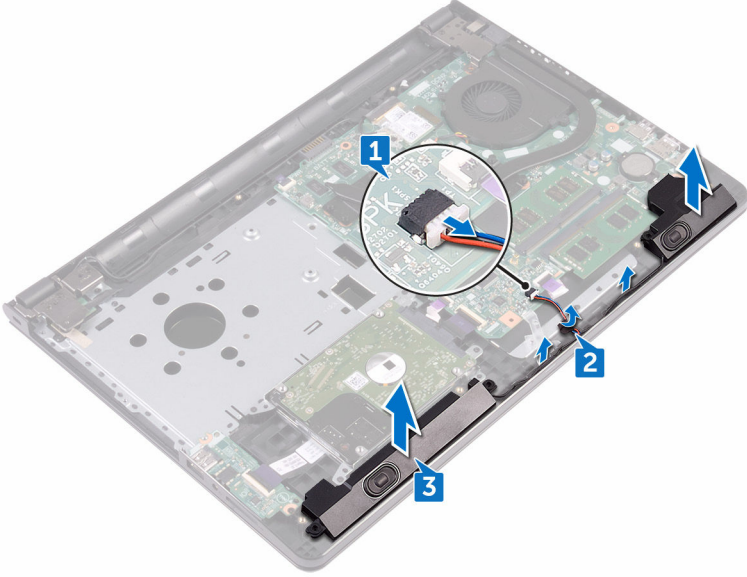
- 1 تم إزالة البطارية.
- 2 اتبع الإجراءات من الخطوة 1 إلى الخطوة 3 في "إزالة محرك الأقراص الضوئية".
- 3 تم إزالة لوحة المفاتيح.
- 4 اتبع الإجراءات من الخطوة 1 إلى الخطوة 7 في "إزالة غطاء القاعدة".

الإجراء

- 1 افصل كابل مكبر الصوت من لوحة النظام.
- 2 أزل الشريط الذي يثبت كابل مكبر الصوت في مجموعة مسند راحة اليد.

3 لاحظ توجيه كبل الساعة وارفح الساعات، جنبًا إلى جنب مع كبل الساعة، وافصلها عن مجموعة مسند راحة اليد.

ملاحظة: لاحظ مكان حلقات التثبيت المطاطية قبل رفع مكبر الصوت.



إعادة وضع مكبرات الصوت

تحذيرة قبل العمل داخل جهاز الكمبيوتر الخاص بك، اقرأ معلومات الأمان التي تم شتمتها مع جهاز الكمبيوتر الخاص بك واتبع الخطوات الواردة في [قيل العمل داخل جهاز الكمبيوتر الخاص بك](#). بعد العمل داخل جهاز الكمبيوتر الخاص بك، اتبع التعليمات الواردة في [بيد العمل داخل جهاز الكمبيوتر الخاص بك](#). للتعرف على المعلومات الإضافية الخاصة بأفضل ممارسات الأمان، راجع الصفحة الرئيسية الخاصة بالتوافق التشغيلي على الموقع www.dell.com/regulatory_compliance.



الإجراء

ملاحظة: قد تندفع حلقات التثبيت المطاطية للخارج عند إعادة وضع مكبر الصوت. تأكد من وضع حلقات التثبيت المطاطية في مكانها بعد وضع مكبر الصوت على قاعدة النظام.



- 1 تم بحاذة مكبرات الصوت باستخدام دعابات الحاذة الموجودة في مجموعة مسند راحة اليد، وتم تثبيت مكبرات الصوت في مكانها.
- 2 تم بتوجيه كابل مكبر الصوت عبر أدلة التوجيه الموجودة في مجموعة مسند راحة اليد.
- 3 تم بتوصيل كابل مكبر الصوت بلوحة النظام.
- 4 تم بلصق الشريط الذي يثبت كابل مكبر الصوت في مجموعة مسند راحة اليد.

المتطلبات التالية

- 1 اتبع الإجراءات من الخطوة 2 إلى الخطوة 8 في ["إعادة وضع غطاء القاعدة"](#).
- 2 أعد وضع [لوحة المفاتيح](#).
- 3 اتبع الإجراءات من الخطوة 4 إلى الخطوة 5 في ["إعادة وضع محرك الأقراص الضوئية"](#).
- 4 أعد وضع [البطارية](#).

إزالة لوحة I/O (الإدخال/الإخراج)

تحذيرة قبل العمل داخل جهاز الكمبيوتر الخاص بك، اقرأ معلومات الأمان التي تم شتمتها مع جهاز الكمبيوتر الخاص بك واتبع الخطوات الواردة في [قيل العمل داخل جهاز الكمبيوتر الخاص بك](#). بعد العمل داخل جهاز الكمبيوتر الخاص بك، اتبع التعليمات الواردة في [بيد العمل داخل جهاز الكمبيوتر الخاص بك](#). للتصرف على المعلومات الإضافية الخاصة بأفضل ممارسات الأمان، راجع الصفحة الرئيسية الخاصة بالتوافق التشغيلي على الموقع www.dell.com/regulatory_compliance.



المتطلبات الأساسية

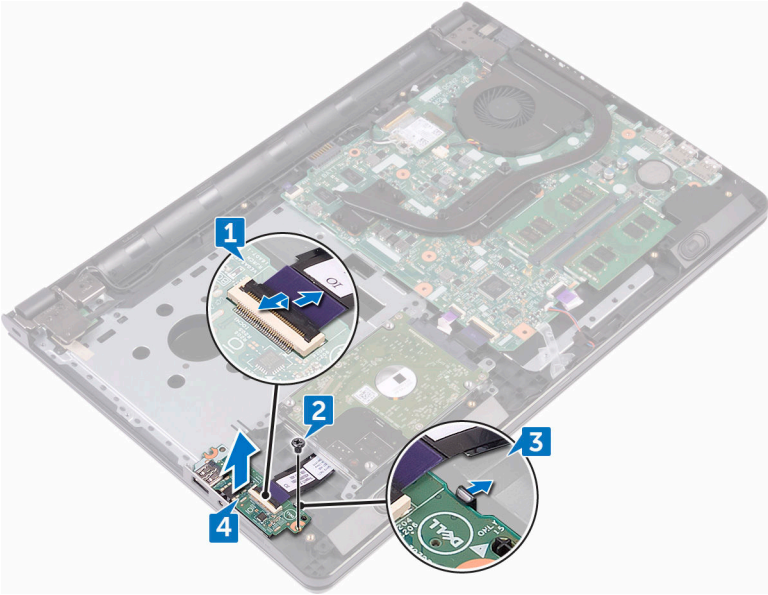
- 1 تم إزالة البطارية.
- 2 اتبع الإجراءات من الخطوة 1 إلى الخطوة 3 في "إزالة محرك الأقراص الضوئية".
- 3 تم إزالة لوحة المفاتيح.
- 4 اتبع الإجراءات من الخطوة 1 إلى الخطوة 7 في "إزالة غطاء القاعدة".

الإجراء

- 1 افتح المزلاج وافصل كابل لوحة I/O (الإدخال/الإخراج) عن لوحة I/O (الإدخال/الإخراج).
- 2 أزل المسار اللولبي (M2x3) الذي يثبت لوحة الإدخال/الإخراج بمجموعة مسند راحة اليد.
- 3 ادفع لسان التثبيت لتحرير لوحة الإدخال/الإخراج من مجموعة مسند راحة اليد.



4 ارفع لوحة I/O (الإدخال/الإخراج) بعيدًا عن مجموعة مسند راحة اليد.



إعادة وضع لوحة الإدخال/الإخراج

تحذيرة قبل العمل داخل جهاز الكمبيوتر الخاص بك، اقرأ معلومات الأمان التي تم شتمتها مع جهاز الكمبيوتر الخاص بك واتبع الخطوات الواردة في [قيد العمل داخل جهاز الكمبيوتر الخاص بك](#). بعد العمل داخل جهاز الكمبيوتر الخاص بك، اتبع التعليمات الواردة في [بدا العمل داخل جهاز الكمبيوتر الخاص بك](#). للتصرف على المعلومات الإضافية الخاصة بأفضل ممارسات الأمان، راجع الصفحة الرئيسية الخاصة بالتوافق التشغيلي على الموقع www.dell.com/regulatory_compliance.



الإجراء

- 1 باستخدام دعامة المخازة، ضع لوحة الإدخال/الإخراج على مجموعة مسند راحة اليد وقم بتثبيت لوحة الإدخال/الإخراج في مكانها.
- 2 قم بإزالة كبل لوحة الإدخال/الإخراج في الموصل الموجود في لوحة الإدخال/الإخراج واضغط على المزلاج لتثبيت الكبل.
- 3 قم بإعادة وضع المسبار اللولبي (M2x3) الذي يثبت لوحة الإدخال/الإخراج في مجموعة مسند راحة اليد.

المتطلبات التالية

- 1 اتبع الإجراءات من الخطوة 2 إلى الخطوة 8 في ["إعادة وضع غطاء القاعدة"](#).
- 2 أعد وضع [لوحة المفاتيح](#).
- 3 اتبع الإجراءات من الخطوة 4 إلى الخطوة 5 في ["إعادة وضع محرك الأقراص الضوئية"](#).
- 4 أعد وضع [البطارية](#).



إزالة البطارية الخلوية المصغرة

تحذيرة قبل العمل داخل جهاز الكمبيوتر الخاص بك، اقرأ معلومات الأمان التي تم شتمنها مع جهاز الكمبيوتر الخاص بك واتبع الخطوات الواردة في [قيل العمل داخل جهاز الكمبيوتر الخاص بك](#). بعد العمل داخل جهاز الكمبيوتر الخاص بك، اتبع التعليمات الواردة في [بيد العمل داخل جهاز الكمبيوتر الخاص بك](#). للتصرف على المعلومات الإضافية الخاصة بأفضل ممارسات الأمان، راجع الصفحة الرئيسية الخاصة بالتوافق التشغيلي على الموقع www.dell.com/regulatory_compliance.



تنبيه: يؤدي إزالة البطارية الخلوية المصغرة إلى إعادة تعيين إعدادات برنامج ضبط BIOS. ووصى بملاحظة إعدادات برنامج ضبط BIOS قبل إزالة البطارية الخلوية المصغرة.

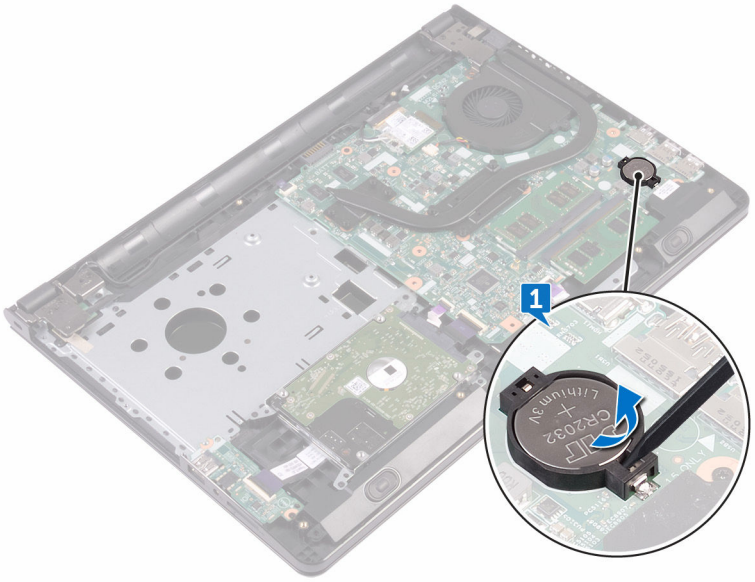


المتطلبات الأساسية

- 1 قم بإزالة البطارية.
- 2 اتبع الإجراءات من الخطوة 1 إلى الخطوة 3 في "إزالة محرك الأقراص الضوئية".
- 3 قم بإزالة لوحة المفاتيح.
- 4 اتبع الإجراءات من الخطوة 1 إلى الخطوة 7 في "إزالة غطاء القاعدة".

الإجراء

باستخدام مخطاط بلاستيكي، ارفع البطارية الخلوية المصغرة برفق إلى خارج مقبس البطارية.



إعادة تركيب البطارية الخلوية المصغرة.

تحذيرة قبل العمل داخل جهاز الكمبيوتر الخاص بك، اقرأ معلومات الأمان التي تم شتمتها مع جهاز الكمبيوتر الخاص بك واتبع الخطوات الواردة في [قيل العمل داخل جهاز الكمبيوتر الخاص بك](#). بعد العمل داخل جهاز الكمبيوتر الخاص بك، اتبع التعليمات الواردة في [بيد العمل داخل جهاز الكمبيوتر الخاص بك](#). للتصرف على المعلومات الإضافية الخاصة بأفضل ممارسات الأمان، راجع الصفحة الرئيسية الخاصة بالتوافق التشغيلي على الموقع www.dell.com/regulatory_compliance.



الإجراء

مع جعل الجانب الموجب متجهًا إلى أعلى، أدخل البطارية الخلوية المصغرة داخل حجرة البطارية.

المتطلبات التالية

- 1 اتبع الإجراءات من الخطوة 2 إلى الخطوة 8 في "[إعادة وضع غطاء القاعدة](#)".
- 2 أعد وضع [لوحة المفاتيح](#).
- 3 اتبع الإجراءات من الخطوة 4 إلى الخطوة 5 في "[إعادة وضع محرك الأقراص الضوئية](#)".
- 4 أعد وضع [البطارية](#).

إزالة المشتت الحراري

تحذيرة قبل العمل داخل جهاز الكمبيوتر الخاص بك، اقرأ معلومات الأمان التي تم وضعها مع جهاز الكمبيوتر الخاص بك واتبع الخطوات الواردة في [قيل العمل داخل جهاز الكمبيوتر الخاص بك](#). بعد العمل داخل جهاز الكمبيوتر الخاص بك، اتبع التعليمات الواردة في [بيد العمل داخل جهاز الكمبيوتر الخاص بك](#). للتعرف على المعلومات الإضافية الخاصة بأفضل ممارسات الأمان، راجع الصفحة الرئيسية الخاصة بالتوافق التشغيلي على الموقع www.dell.com/regulatory_compliance.



تحذيرة قد يصبح المشتت الحراري ساخناً أثناء التشغيل العادي. اترك المشتت الحراري لوقت كافي لكي يبرد قبل محاولة لمسه.



تنبيه: لضمان الحد الأقصى من التبريد للمعالج، لا تلمس مناطق توصيل الحرارة في المشتت الحراري. يمكن أن تقلل الزيت على بشرتك من إمكانية توصيل الحرارة للشمع الحراري.



المتطلبات الأساسية

- 1 قم بإزالة البطارية.
- 2 اتبع الإجراءات من الخطوة 1 إلى الخطوة 3 في "إزالة محرك الأقراص الضوئية".
- 3 قم بإزالة لوحة المفاتيح.
- 4 اتبع الإجراءات من الخطوة 1 إلى الخطوة 7 في "إزالة غطاء القاعدة".

الإجراء

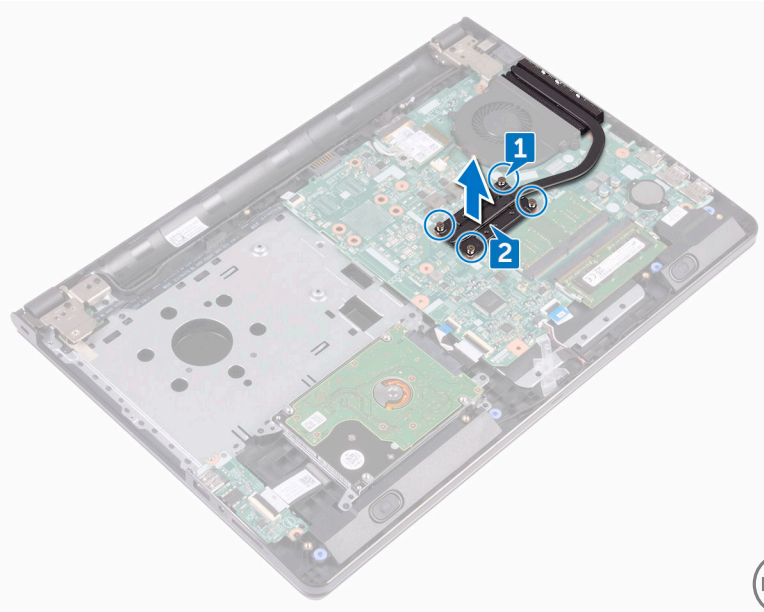
- 1 أزل مسامير التثبيت المثبتة للمشتت الحراري بلوحة النظام.



2 ارفع المشتت الحراري بعيدًا عن لوحة النظام.
مدمج: ثمانية مسامير لولبية



منفصل: أربعة مسامير لولبية



إعادة وضع المشتت الحراري

تحذير: قبل العمل داخل جهاز الكمبيوتر الخاص بك، اقرأ معلومات الأمان التي تم وضعها مع جهاز الكمبيوتر الخاص بك واتبع الخطوات الواردة في [قيل العمل داخل جهاز الكمبيوتر الخاص بك](#). بعد العمل داخل جهاز الكمبيوتر الخاص بك، اتبع التعليمات الواردة في [بيد العمل داخل جهاز الكمبيوتر الخاص بك](#). للتعرف على المعلومات الإضافية الخاصة بأفضل ممارسات الأمان، راجع الصفحة الرئيسية الخاصة بالتوافق التشغيلي على الموقع www.dell.com/regulatory_compliance.



تنبيه: قد تتسبب محاذاة المشتت الحراري بطريقة غير صحيحة في إتلاف لوحة النظام والمعالج.



ملاحظة: يمكن إعادة استخدام الشحم الحراري الأصلي إذا تمت إعادة تثبيت لوحة النظام والمشتت الحراري الأصليين معاً. أما إذا تم استبدال لوحة النظام أو المراد الحراري، فاستخدم البطانة الحرارية التي يتم توفيرها في عبوة المنتج للتأكد من توصيل الحرارة.



الإجراء

- 1 تم محاذاة المسامير الموجودة على المشتت الحراري مع فتحات المسامير الموجودة على لوحة النظام.
- 2 تم إعادة وضع مسامير التثبيت المثبتة للمشتت الحراري بلوحة النظام.
مدمج: ثمانية مسامير لولبية
منفصل: أربعة مسامير لولبية

المتطلبات التالية

- 1 اتبع الإجراءات من الخطوة 2 إلى الخطوة 8 في [إعادة وضع غطاء القاعدة](#).
- 2 أعد وضع [لوحة المفاتيح](#).
- 3 اتبع الإجراءات من الخطوة 4 إلى الخطوة 5 في [إعادة وضع محرك الأقراص الضوئية](#).
- 4 أعد وضع [البطارية](#).



إزالة المروحة



تحذيرة قبل العمل داخل جهاز الكمبيوتر الخاص بك، اقرأ معلومات الأمان التي تم شتمتها مع جهاز الكمبيوتر الخاص بك واتبع الخطوات الواردة في [قيل العمل داخل جهاز الكمبيوتر الخاص بك](#). بعد العمل داخل جهاز الكمبيوتر الخاص بك، اتبع التعليمات الواردة في [بيد العمل داخل جهاز الكمبيوتر الخاص بك](#). للتعرف على المعلومات الإضافية الخاصة بأفضل ممارسات الأمان، راجع الصفحة الرئيسية الخاصة بالتوافق التشغيلي على الموقع www.dell.com/regulatory_compliance.

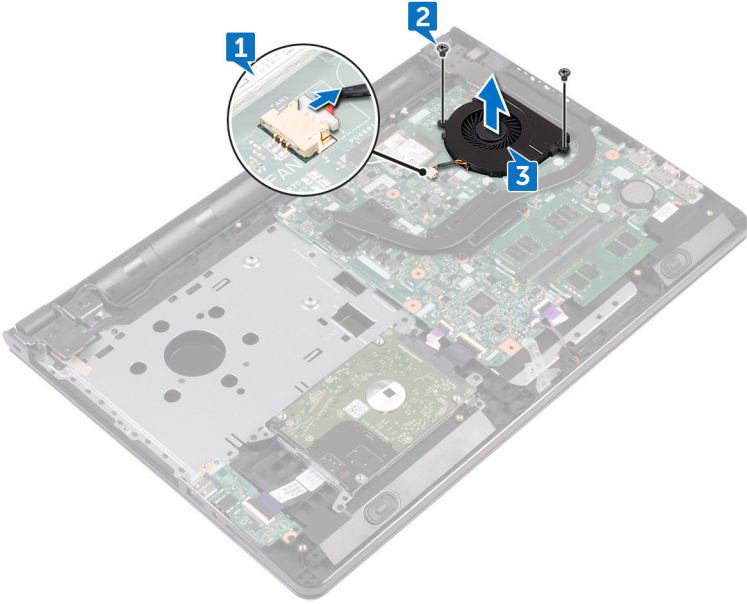
المتطلبات الأساسية

- 1 تم إزالة البطارية.
- 2 اتبع الإجراءات من الخطوة 1 إلى الخطوة 3 في [إزالة محرك الأقراص الضوئية](#).
- 3 تم إزالة لوحة المفاتيح.
- 4 اتبع الإجراءات من الخطوة 1 إلى الخطوة 7 في [إزالة غطاء القاعدة](#).

الإجراء

- 1 أفضل كابل المروحة من لوحة النظام.
- 2 أزل المسارين اللولبيين (M2x5) المتبنيين للمروحة في مجموعة مسند راحة اليد.

3 ارفع المروحة بعيداً عن مجموعة مسند راحة اليد.



إعادة وضع المروحة

تحذيرة قبل العمل داخل جهاز الكمبيوتر الخاص بك، اقرأ معلومات الأمان التي تم شتمها مع جهاز الكمبيوتر الخاص بك واتبع الخطوات الواردة في [قيد العمل داخل جهاز الكمبيوتر الخاص بك](#). بعد العمل داخل جهاز الكمبيوتر الخاص بك، اتبع التعليمات الواردة في [بهد العمل داخل جهاز الكمبيوتر الخاص بك](#). للتعرف على المعلومات الإضافية الخاصة بأفضل ممارسات الأمان، راجع الصفحة الرئيسية الخاصة بالتوافق التشغيلي على الموقع www.dell.com/regulatory_compliance.



الإجراء

- 1 تم بوضع المروحة على مجموعة مسند راحة اليد.
- 2 تم بحاذة فتحات المسامير اللولبية الموجودة في المروحة مع فتحات المسامير اللولبية الموجودة في مجموعة مسند راحة اليد.
- 3 تم بإعادة وضع المسارين اللولبيين (M2x5) المثبتين للمروحة في لوحة النظام.
- 4 تم بتوصيل كابل المروحة بلوحة النظام.

المتطلبات التالية

- 1 اتبع الإجراءات من الخطوة 2 إلى الخطوة 8 في "[إعادة وضع غطاء القاعدة](#)".
- 2 أعد وضع [لوحة المفاتيح](#).
- 3 اتبع الإجراءات من الخطوة 4 إلى الخطوة 5 في "[إعادة وضع محرك الأقراص الضوئية](#)".
- 4 أعد وضع [البطارية](#).

إزالة عدسة مصباح الحالة



تحذيرة قبل العمل داخل جهاز الكمبيوتر الخاص بك، اقرأ معلومات الأمان التي تم شتمتها مع جهاز الكمبيوتر الخاص بك واتبع الخطوات الواردة في [قيد العمل داخل جهاز الكمبيوتر الخاص بك](#). بعد العمل داخل جهاز الكمبيوتر الخاص بك، اتبع التعليمات الواردة في [بدا العمل داخل جهاز الكمبيوتر الخاص بك](#). للتصرف على المعلومات الإضافية الخاصة بأفضل ممارسات الأمان، راجع الصفحة الرئيسية الخاصة بالتوافق التشغيلي على الموقع www.dell.com/regulatory_compliance.

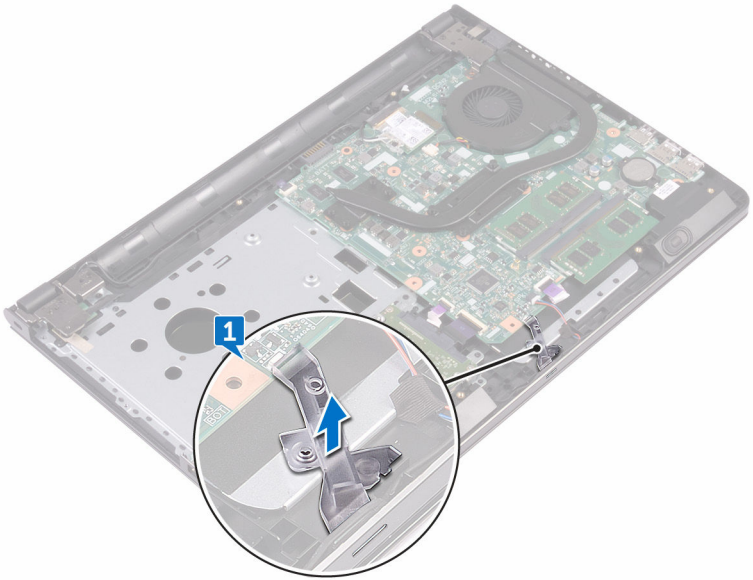
المتطلبات الأساسية

- 1 تم إزالة البطارية.
- 2 اتبع الإجراءات من الخطوة 1 إلى الخطوة 3 في "إزالة محرك الأقراص الضوئية".
- 3 تم إزالة لوحة المفاتيح.
- 4 اتبع الإجراءات من الخطوة 1 إلى الخطوة 7 في "إزالة غطاء القاعدة".

الإجراء

تم إزالة عدسة مصباح الحالة من الدليل الموجود في مجموعة مسند راحة اليد.





إعادة وضع عدسة مصباح الحالة

تحذيرة قبل العمل داخل جهاز الكمبيوتر الخاص بك، اقرأ معلومات الأمان التي تم شتمتها مع جهاز الكمبيوتر الخاص بك واتبع الخطوات الواردة في [قيد العمل داخل جهاز الكمبيوتر الخاص بك](#). بعد العمل داخل جهاز الكمبيوتر الخاص بك، اتبع التعليمات الواردة في [بدا العمل داخل جهاز الكمبيوتر الخاص بك](#). للتعرف على المعلومات الإضافية الخاصة بأفضل ممارسات الأمان، راجع الصفحة الرئيسية الخاصة بالتوافق التشغيلي على الموقع www.dell.com/regulatory_compliance.



المتطلبات التالية

- 1 اتبع الإجراءات من الخطوة 2 إلى الخطوة 8 في "[إعادة وضع غطاء القاعدة](#)".
- 2 أعد وضع لوحة المفاتيح.
- 3 اتبع الإجراءات من الخطوة 4 إلى الخطوة 5 في "[إعادة وضع محرك الأقراص الضوئية](#)".
- 4 أعد وضع البطارية.

الإجراء

قم بحاذة عدسة مصباح الحالة مع الدليل الموجود في مجموعة مسند راحة اليد.

إزالة لوحة النظام

تحذيرة قبل العمل داخل جهاز الكمبيوتر الخاص بك، اقرأ معلومات الأمان التي تم وضعها مع جهاز الكمبيوتر الخاص بك واتبع الخطوات الواردة في [قيل العمل داخل جهاز الكمبيوتر الخاص بك](#). بعد العمل داخل جهاز الكمبيوتر الخاص بك، اتبع التعليمات الواردة في [بعد العمل داخل جهاز الكمبيوتر الخاص بك](#). للتعرف على المعلومات الإضافية الخاصة بأفضل ممارسات الأمان، راجع الصفحة الرئيسية الخاصة بالتوافق التشغيلي على الموقع www.dell.com/regulatory_compliance.

ملاحظة: يتم تخزين رمز الخدمة الخاص بجهاز الكمبيوتر الخاص بك في لوحة النظام. يجب إدخال رمز الخدمة في برنامج إعداد BIOS بعد إعادة وضع لوحة النظام.

ملاحظة: يؤدي استبدال لوحة النظام إلى إزالة أية تغييرات قمت بإجرائها على BIOS باستخدام برنامج إعداد BIOS. يجب إجراء التغييرات المطلوبة مجدداً بعد استبدال لوحة النظام.

ملاحظة: قبل فصل الكابلات من لوحة النظام، لاحظ موقع الموصلات بحيث يمكنك إعادة توصيل الكابلات بطريقة صحيحة بعد إعادة وضع لوحة النظام.

المتطلبات الأساسية

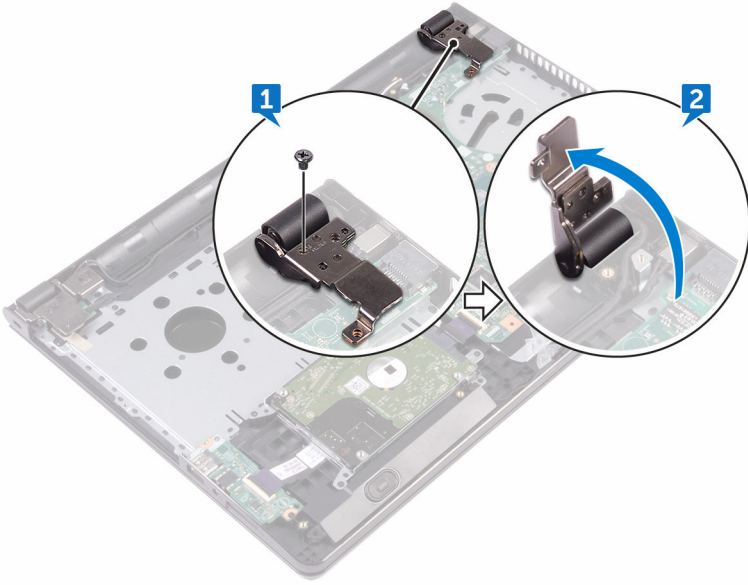
- 1 تم إزالة البطارية.
- 2 اتبع الإجراءات من الخطوة 1 إلى الخطوة 3 في "إزالة محرك الأقراص الضوئية".
- 3 تم إزالة لوحة المفاتيح.
- 4 اتبع الإجراءات من الخطوة 1 إلى الخطوة 7 في "إزالة غطاء القاعدة".
- 5 تم إزالة البطاقة اللاسلكية.
- 6 تم إزالة وحدات الذاكرة.
- 7 تم إزالة المشتت الحراري.
- 8 تم إزالة المروحة.

الإجراء

- 1 تم إزالة المسار اللولبي (2,5x8) الذي يثبت منفصلة الشاشة بمجموعة مسند راحة اليد.

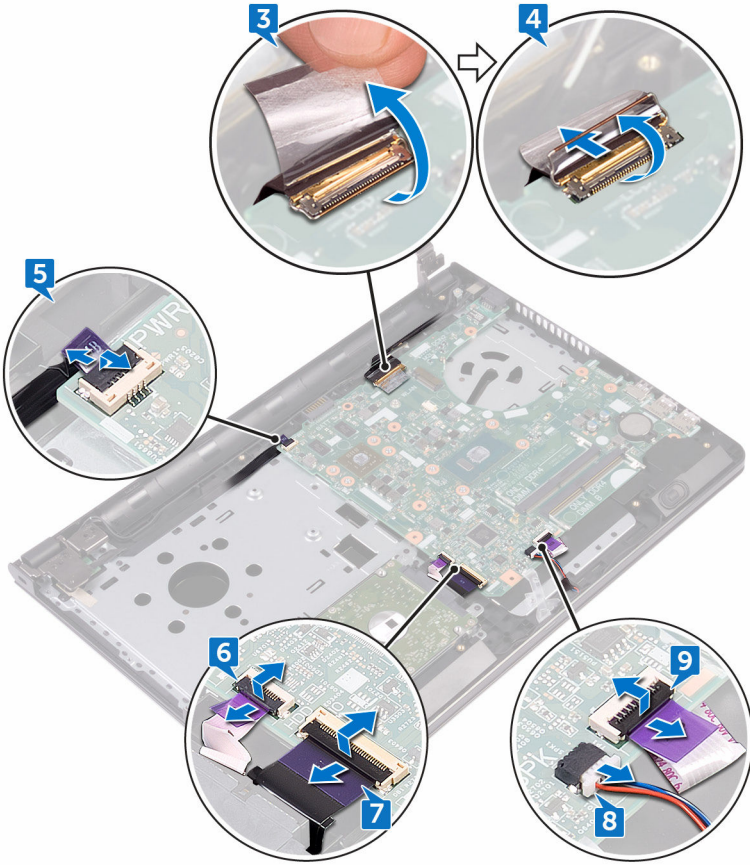
ملاحظة: تسري هذه التعليمات على أجهزة الكمبيوتر المحمول غير المزودة بشاشة تعمل باللمس فقط.

2 تم بفتح المفصلة بزاوية 90 درجة.

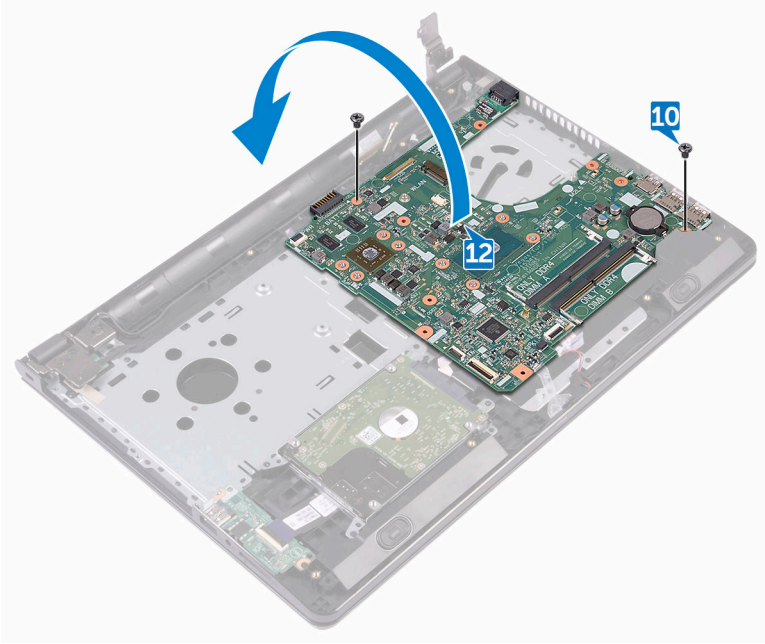


- 3 تم بإزالة الشريط المثبت لكابل الشاشة في لوحة النظام.
- 4 تم بفتح المزلاج وافصل كابل الشاشة عن لوحة النظام.
- 5 تم بفتح المزلاج وافصل كابل لوحة زر التشغيل عن لوحة النظام.
- 6 افتح المزلاج وافصل كبل لوحة اللمس عن لوحة النظام.
- 7 افتح المزلاج وافصل كابل لوحة I/O (الإدخال/الإخراج) عن لوحة النظام.
- 8 افصل كابل مكبر الصوت من لوحة النظام.

9 افتح المزلاج وافصل كابل لوحة اللمس عن لوحة النظام.

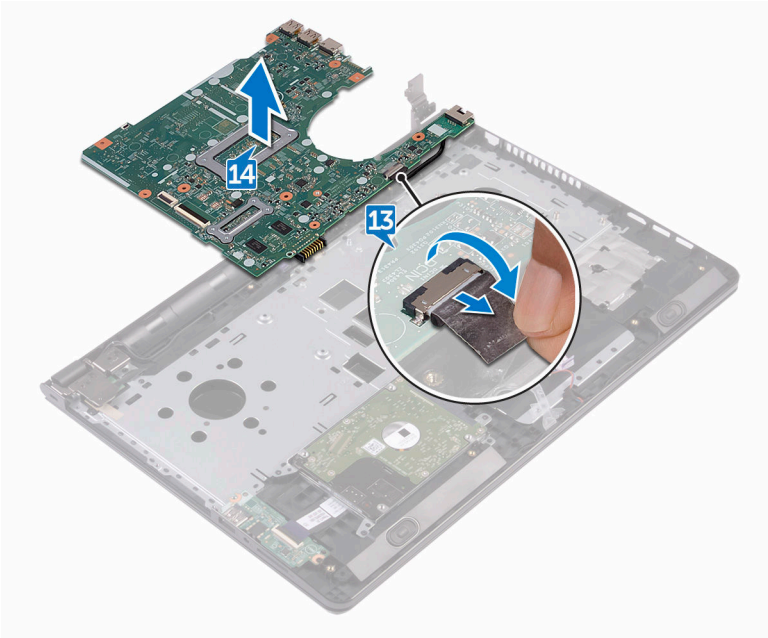


- 10 تم إزالة المسارين اللولبيين (M2x3) المثبتين للوحة النظام في مجموعة مسند راحة اليد.
- 11 تم تحرير المنافذ الموجودة في لوحة النظام برفق من الفتحات الموجودة في مجموعة مسند راحة اليد.



13 تم بإزالة الشريط الذي يثبت كابل منفذ محامئ التيار بلوحة النظام وافصل كابل منفذ محامئ التيار من لوحة النظام.

14 ارفع لوحة النظام بعيدًا عن مجموعة مسند راحة اليد.



إعادة تركيب لوحة النظام

تحذيرة قبل العمل داخل جهاز الكمبيوتر الخاص بك، اقرأ معلومات الأمان التي تم شتمنها مع جهاز الكمبيوتر الخاص بك واتبع الخطوات الواردة في [قيل العمل داخل جهاز الكمبيوتر الخاص بك](#). بعد العمل داخل جهاز الكمبيوتر الخاص بك، اتبع التعليمات الواردة في [بيد العمل داخل جهاز الكمبيوتر الخاص بك](#). للتعرف على المعلومات الإضافية الخاصة بأفضل ممارسات الأمان، راجع الصفحة الرئيسية الخاصة بالتوافق التنظهي على الموقع www.dell.com/regulatory_compliance.

ملاحظة: يتم تخزين رمز الخدمة الخاص بجهاز الكمبيوتر الخاص بك في لوحة النظام. يجب إدخال رمز الخدمة في برنامج إعداد BIOS بعد إعادة وضع لوحة النظام.

ملاحظة: يؤدي استبدال لوحة النظام إلى إزالة أية تغييرات قمت بإجرائها على BIOS باستخدام برنامج إعداد BIOS. يجب إجراء التغييرات المطلوبة مجدداً بعد استبدال لوحة النظام.

الإجراء

- 1 تم توصيل كابل منفذ حوائج التيار بلوحة النظام.
- 2 تم بلصق الشريط الذي يثبت كابل منفذ حوائج التيار في لوحة النظام.
- 3 اقلب لوحة النظام.
- 4 تم بحاذة فتحات المسامير اللولبية الموجودة في لوحة النظام مع فتحات المسامير اللولبية الموجودة في مجموعة مسند راحة اليد.
- 5 تم بإعادة وضع المسارين اللولبيين (M2x3) المتبئين للوحة النظام في مجموعة مسند راحة اليد.
- 6 تم توصيل كابل لوحة المس وأغلق المزلاج لإحكام تثبيت الكابل.
- 7 تم توصيل كابل مكبر الصوت بلوحة النظام.
- 8 تم توصيل كابل لوحة الإدخال/الإخراج وأغلق المزلاج لإحكام تثبيت الكابل.
- 9 تم توصيل كابل محرك الأقراص الثابتة وأغلق المزلاج لإحكام تثبيت الكابل.
- 10 تم توصيل كابل زر التشغيل وأغلق المزلاج لإحكام تثبيت الكابل.
- 11 تم توصيل كابل الشاشة وأغلق المزلاج لإحكام تثبيت الكابل.
- 12 تم بلصق الشريط الذي يقوم بتثبيت كابل الشاشة بلوحة النظام.
- 13 تم بإغلاق مفصلات الشاشة.
- 14 تم بحاذة فتحات المسامير اللولبية الموجودة في مفصلات الشاشة مع فتحات المسامير اللولبية الموجودة في مجموعة مسند راحة اليد.
- 15 ملاحظة: تسري هذه التعليمات على أجهزة الكمبيوتر المحمول غير المزودة بشاشة تعمل باللمس فقط.

تم بإعادة وضع المسار اللولبي (2.5x8) الذي يثبت مفصلات الشاشة في مجموعة مسند راحة اليد.



المطلبات التالية

- 1 أعد وضع المروحة.
- 2 أعد وضع المثبت الحراري.
- 3 أعد وضع وحدات التبريد.
- 4 أعد وضع الطاقة اللاسلكية.
- 5 اتبع الإجراءات من الخطوة 2 إلى الخطوة 8 في "إعادة وضع غطاء القاعدة".
- 6 أعد وضع لوحة المفاتيح.
- 7 اتبع الإجراءات من الخطوة 4 إلى الخطوة 5 في "إعادة وضع محرك الأقراص الضوئية".
- 8 أعد وضع البطارية.

إزالة لوحة اللمس



تحذيرة قبل العمل داخل جهاز الكمبيوتر الخاص بك، اقرأ معلومات الأمان التي تم شتمتها مع جهاز الكمبيوتر الخاص بك واتبع الخطوات الواردة في [قيل العمل داخل جهاز الكمبيوتر الخاص بك](#). بعد العمل داخل جهاز الكمبيوتر الخاص بك، اتبع التعليمات الواردة في [بيد العمل داخل جهاز الكمبيوتر الخاص بك](#). للتعرف على المعلومات الإضافية الخاصة بأفضل ممارسات الأمان، راجع الصفحة الرئيسية الخاصة بالتوافق التشغيلي على الموقع www.dell.com/regulatory_compliance.

المتطلبات الأساسية

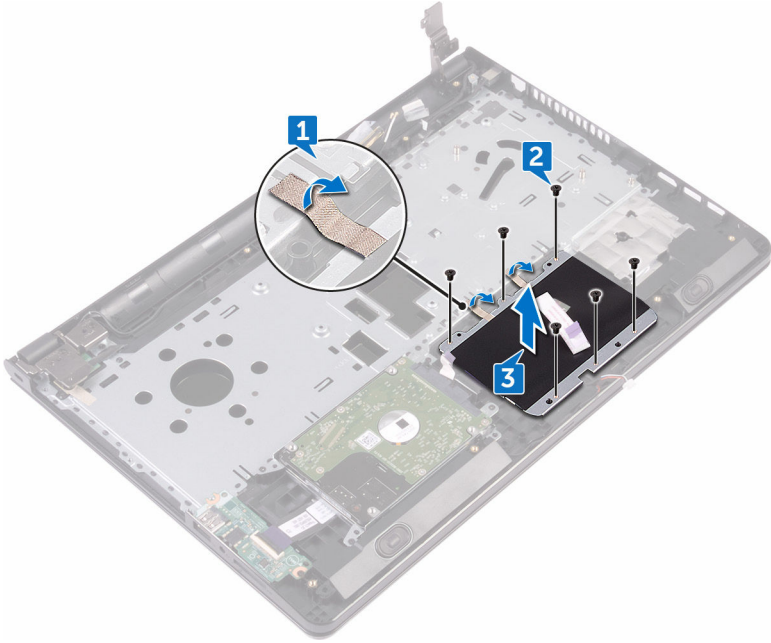
- 1 تم إزالة البطارية.
- 2 اتبع الإجراءات من الخطوة 1 إلى الخطوة 3 في "إزالة محرك الأقراص الضوئية".
- 3 تم إزالة لوحة المفاتيح.
- 4 اتبع الإجراءات من الخطوة 1 إلى الخطوة 7 في "إزالة غطاء القاعدة".
- 5 تم إزالة وحدات الذاكرة.
- 6 تم إزالة الطاقة اللاسلكية.
- 7 تم إزالة المشتت الحراري.
- 8 تم إزالة لوحة الميوحة.
- 9 تم إزالة لوحة النظام.

الإجراء

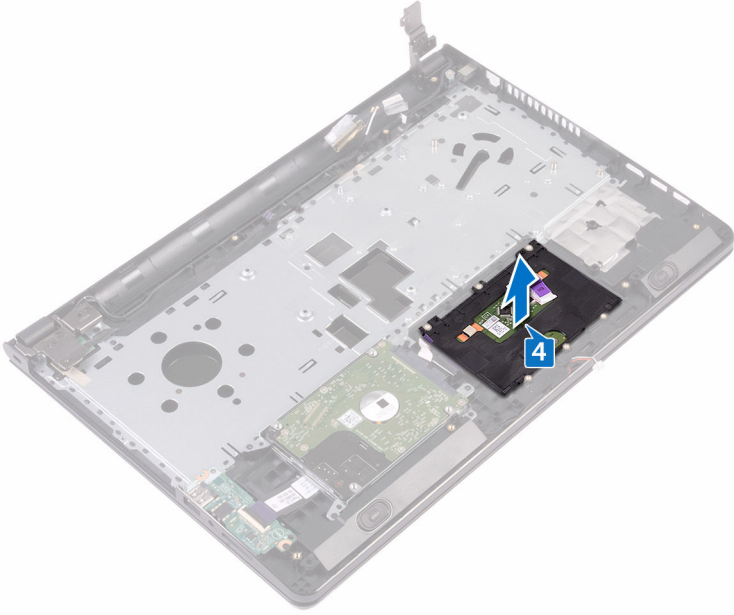
- 1 تم إزالة الشريط البني مثبت حامل لوحة اللمس في مجموعة مسند راحة اليد.
- 2 تم إزالة المسامير اللولبية الستة (M2x3) التي تثبت حامل لوحة اللمس في لوحة اللمس.



3 ارفع حامل لوحة المفاتيح بعيدًا عن مجموعة مسند راحة اليد.



4 ارفع لوحة اللمس بعيدًا عن مجموعة مسند راحة اليد.



إعادة تركيب لوحة اللمس



تحذيرة قبل العمل داخل جهاز الكمبيوتر الخاص بك، اقرأ معلومات الأمان التي تم شتمتها مع جهاز الكمبيوتر الخاص بك واتبع الخطوات الواردة في [قيل العمل داخل جهاز الكمبيوتر الخاص بك](#). بعد العمل داخل جهاز الكمبيوتر الخاص بك، اتبع التعليمات الواردة في [بيد العمل داخل جهاز الكمبيوتر الخاص بك](#). للتعرف على المعلومات الإضافية الخاصة بأفضل ممارسات الأمان، راجع الصفحة الرئيسية الخاصة بالتوافق التشغيلي على الموقع www.dell.com/regulatory_compliance.

الإجراء

- 1 تم بوضع لوحة اللمس على مجموعة مسند راحة اليد.
- 2 تم بمحاذاة المسامير اللولبية الموجودة في حامل لوحة اللمس مع فتحات المسامير اللولبية الموجودة في مجموعة مسند راحة اليد.
- 3 تم بإعادة وضع المسامير اللولبية الستة (M2x3) التي تثبت حامل لوحة اللمس بلوحة اللمس.
- 4 تم بلصق الشريط الذي يثبت حامل لوحة اللمس في مجموعة مسند راحة اليد.

المتطلبات التالية

- 1 أعد وضع [لوحة النظام](#).
- 2 أعد وضع [المروحة](#).
- 3 أعد وضع [المشنت الحراري](#).
- 4 أعد وضع [الطاقة اللاسلكية](#).
- 5 أعد وضع [وحدات الذاكرة](#).
- 6 اتبع الإجراءات من الخطوة 2 إلى الخطوة 8 في "[إعادة وضع غطاء القاعدة](#)".
- 7 أعد وضع [لوحة المفاتيح](#).
- 8 اتبع الإجراءات من الخطوة 4 إلى الخطوة 5 في "[إعادة وضع محرك الأقراص الضوئية](#)".
- 9 أعد وضع [البطارية](#).

إزالة منفذ محامئ التيار

تحذيرة قبل العمل داخل جهاز الكمبيوتر الخاص بك، اقرأ معلومات الأمان التي تم شتمتها مع جهاز الكمبيوتر الخاص بك واتبع الخطوات الواردة في [قيل العمل داخل جهاز الكمبيوتر الخاص بك](#). بعد العمل داخل جهاز الكمبيوتر الخاص بك، اتبع التعليمات الواردة في [بيد العمل داخل جهاز الكمبيوتر الخاص بك](#). للتصرف على المعلومات الإضافية الخاصة بأفضل ممارسات الأمان، راجع الصفحة الرئيسية الخاصة بالتوافق التشغيلي على الموقع www.dell.com/regulatory_compliance.



المتطلبات الأساسية

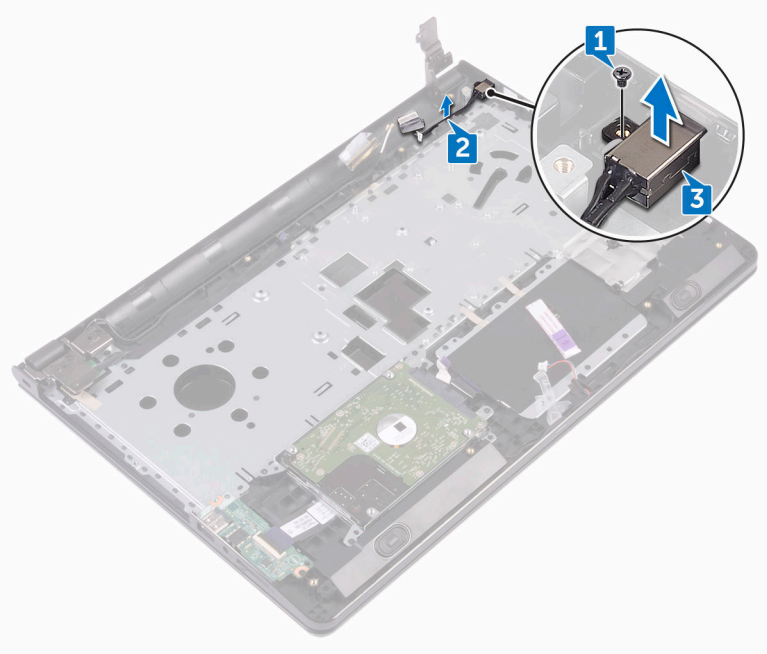
- 1 تم بإزالة البطارية.
- 2 اتبع الإجراءات من الخطوة 1 إلى الخطوة 3 في "إزالة محرك الأقراص الضوئية".
- 3 تم بإزالة لوحة المفاتيح.
- 4 اتبع الإجراءات من الخطوة 1 إلى الخطوة 7 في "إزالة غطاء القاعدة".
- 5 تم بإزالة البطارية الخلفية المصغرة.
- 6 تم بإزالة وحدات الذاكرة.
- 7 تم بإزالة الطاقة اللاسلكية.
- 8 تم بإزالة المشتت الحراري.
- 9 تم بإزالة المروحة.
- 10 تم بإزالة لوحة النظام.

الإجراء

- 1 أزل المسبار الولي (M2x3) المثبت لمنفذ محامئ التيار في مجموعة مسند راحة اليد.
- 2 لاحظ توجيه كابل منفذ محامئ التيار وقم بإزالة الكابل من أداة التوجيه الخاصة به.



3 ارفع منفذ محلي التيار بعيدًا عن مجموعة مسند راحة اليد.



إعادة وضع منفذ محامى التيار

تحذيرة قبل العمل داخل جهاز الكمبيوتر الخاص بك، اقرأ معلومات الأمان التي تم شتمتها مع جهاز الكمبيوتر الخاص بك واتبع الخطوات الواردة في [قيل العمل داخل جهاز الكمبيوتر الخاص بك](#). بعد العمل داخل جهاز الكمبيوتر الخاص بك، اتبع التعليمات الواردة في [بيد العمل داخل جهاز الكمبيوتر الخاص بك](#). للتعرف على المعلومات الإضافية الخاصة بأفضل ممارسات الأمان، راجع الصفحة الرئيسية الخاصة بالتوافق التنظهي على الموقع www.dell.com/regulatory_compliance.



الإجراء

- 1 تم بإزاحة منفذ محامى التيار إلى داخل الفتحة الموجودة في مجموعة مسند راحة اليد.
- 2 تم بإعادة وضع المسبار اللولبي (M2x3) المثبت لمنفذ محامى التيار في مجموعة مسند راحة اليد.
- 3 تم بتوجيه كابل منفذ محامى التيار عبر أداة التوجيه الخاصة به والموجودة في مجموعة مسند راحة اليد.

المتطلبات التالية

- 1 أعد وضع [لوحة النظام](#).
- 2 أعد وضع [المروحة](#).
- 3 أعد وضع [المثبت الحراري](#).
- 4 أعد وضع [الطاقة اللاسلكية](#).
- 5 أعد وضع [وحدات الذاكرة](#).
- 6 أعد وضع [البطارية الحلوية الصغيرة](#).
- 7 اتبع الإجراءات من الخطوة 2 إلى الخطوة 8 في ["إعادة وضع غطاء القاعدة"](#).
- 8 أعد وضع [لوحة المفاتيح](#).
- 9 اتبع الإجراءات من الخطوة 4 إلى الخطوة 5 في ["إعادة وضع محرك الأقراص الضوئية"](#).
- 10 أعد وضع [البطارية](#).



إزالة مجموعة الشاشة

تحذيرة قبل العمل داخل جهاز الكمبيوتر الخاص بك، اقرأ معلومات الأمان التي تم شتمتها مع جهاز الكمبيوتر الخاص بك واتبع الخطوات الواردة في [قيل العمل داخل جهاز الكمبيوتر الخاص بك](#). بعد العمل داخل جهاز الكمبيوتر الخاص بك، اتبع التعليمات الواردة في [بيد العمل داخل جهاز الكمبيوتر الخاص بك](#). للتعرف على المعلومات الإضافية الخاصة بأفضل ممارسات الأمان، راجع الصفحة الرئيسية الخاصة بالتوافق التنظهي على الموقع www.dell.com/regulatory_compliance.



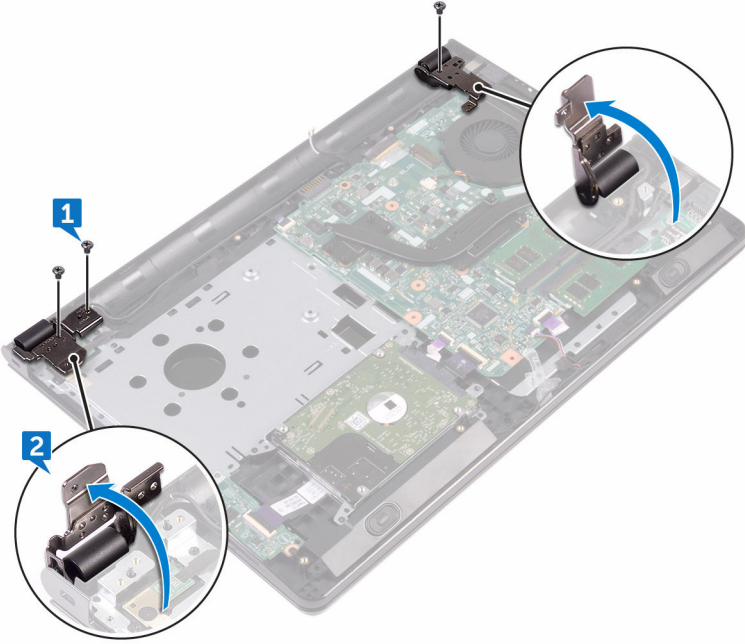
المتطلبات الأساسية

- 1 تم بإزالة البطارية.
- 2 اتبع الإجراءات من الخطوة 1 إلى الخطوة 3 في "إزالة محرك الأقراص الضوئية".
- 3 تم بإزالة لوحة المفاتيح.
- 4 اتبع الإجراءات من الخطوة 1 إلى الخطوة 7 في "إزالة غطاء القاعدة".
- 5 تم بإزالة الطاقة اللاسلكية.

الإجراء

- 1 تم بإزالة المسامير اللولبية الثلاثة (2.5x8) التي تثبت مفصلات الشاشة بمجموعة مسند راحة اليد.

2 تم بفتح مفصلة الشاشة بزاوية 90 درجة.

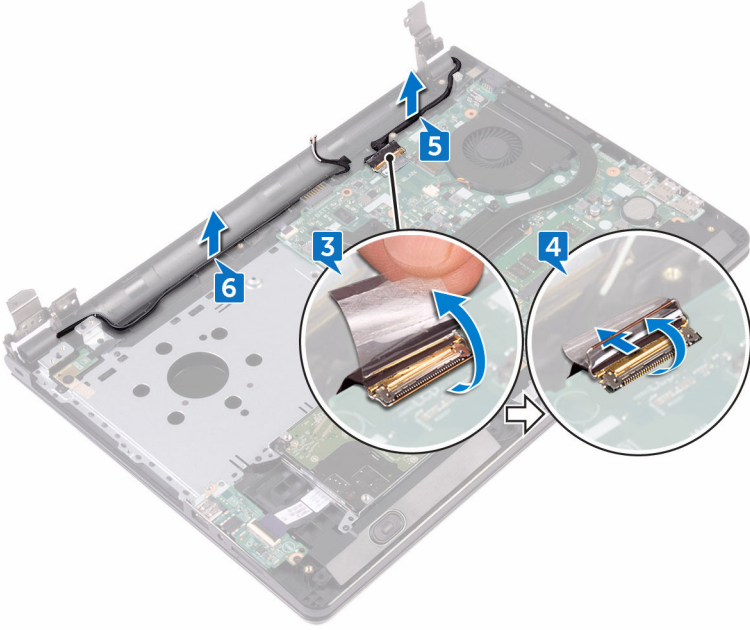


3 تم بإزالة الشريط الذي يثبت كابل الشاشة بمجموعة مسند راحة اليد.

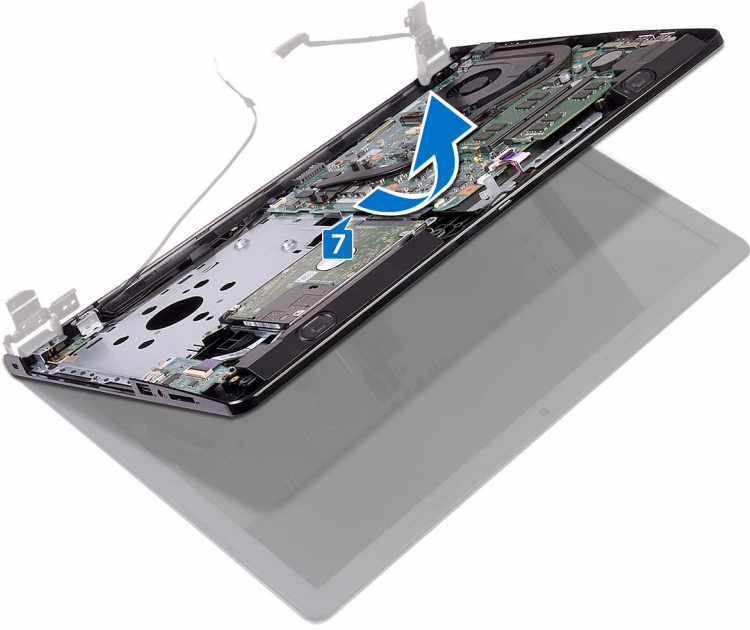
4 تم بفتح المزلاج وافصل كابل الشاشة.

5 لاحظ توجيه كابل الشاشة وتم بإزالة كابل الشاشة من أداة التوجيه الموجودة على مجموعة مسند راحة اليد.

6 لاحظ توجيه كابل الهوائي ثم قم بإزالته من أداة التوجيه الموجودة في مجموعة مسند راحة اليد.



7 افتح مجموعة مسند راحة اليد بزاوية وقم بإزاحتها بعيدًا عن مجموعة الشاشة.



إعادة وضع مجموعة الشاشة

تحذيرة قبل العمل داخل جهاز الكمبيوتر الخاص بك، اقرأ معلومات الأمان التي تم شتمنها مع جهاز الكمبيوتر الخاص بك واتبع الخطوات الواردة في قيل العمل داخل جهاز الكمبيوتر الخاص بك. بعد العمل داخل جهاز الكمبيوتر الخاص بك، اتبع التعليمات الواردة في بيد العمل داخل جهاز الكمبيوتر الخاص بك. للتعرف على المعلومات الإضافية الخاصة بأفضل ممارسات الأمان، راجع الصفحة الرئيسية الخاصة بالتوافق التنظهي على الموقع www.dell.com/regulatory_compliance.



الإجراء

- 1 قم بوضع مجموعة الشاشة على سطح مستوي ونظيف.
- 2 قم بوضع مجموعة مسند راحة اليد على مجموعة الشاشة.
- 3 قم بإغلاق مفصلات الشاشة وقم بمحاذاة فتحات المسامير اللولبية الموجودة في مفصلات الشاشة مع فتحات المسامير اللولبية الموجودة في مجموعة مسند راحة اليد.
- 4 قم بإعادة وضع المسامير اللولبية الثلاثة (2.5x8) التي تثبت مفصلات الشاشة في مجموعة مسند راحة اليد.
- 5 قم بتوجيه كابلات الهوائي عبر أداة التوجيه الموجودة على مجموعة مسند راحة اليد.
- 6 قم بتوصيل كابل الشاشة وأغلق المزلاج لإحكام تثبيت الكابل.
- 7 قم بتوجيه كبل الشاشة من خلال أداة التوجيه الموجودة في مسند راحة اليد.
- 8 قم بلصق الشريط الذي يثبت كابل الشاشة في مجموعة مسند راحة اليد.
- 9 قم بإغلاق الشاشة وإقلب جهاز الكمبيوتر رأساً على عقب.

المتطلبات التالية

- 1 أعد وضع بطاقة الاسلكية.
- 2 اتبع الإجراءات من الخطوة 2 إلى الخطوة 8 في "إعادة وضع غطاء القاعدة".
- 3 أعد وضع لوحة المفاتيح.
- 4 اتبع الإجراءات من الخطوة 4 إلى الخطوة 5 في "إعادة وضع محرك الأقراص الضوئية".
- 5 أعد وضع البطارية.

إزالة إطار الشاشة

تحذيرة قبل العمل داخل جهاز الكمبيوتر الخاص بك، اقرأ معلومات الأمان التي تم شتمتها مع جهاز الكمبيوتر الخاص بك واتبع الخطوات الواردة في [قيل العمل داخل جهاز الكمبيوتر الخاص بك](#). بعد العمل داخل جهاز الكمبيوتر الخاص بك، اتبع التعليمات الواردة في [بيد العمل داخل جهاز الكمبيوتر الخاص بك](#). للتعرف على المعلومات الإضافية الخاصة بأفضل ممارسات الأمان، راجع الصفحة الرئيسية الخاصة بالتوافق التشغيلي على الموقع www.dell.com/regulatory_compliance.



المتطلبات الأساسية

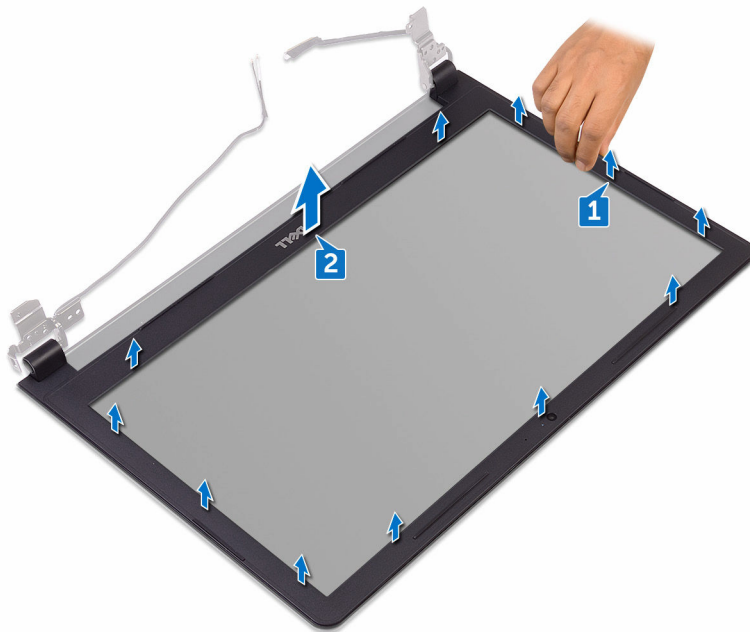
ملاحظة: تسري هذه التعليمات على أجهزة الكمبيوتر المحمول غير المزودة بشاشة تعمل باللمس فقط.



- 1 تم إزالة البطارية.
- 2 اتبع الإجراءات من الخطوة 1 إلى الخطوة 3 في "إزالة محرك الأقراص الضوئية".
- 3 تم إزالة لوحة المفاتيح.
- 4 اتبع الإجراءات من الخطوة 1 إلى الخطوة 7 في "إزالة غطاء القاعدة".
- 5 تم إزالة البطاقة اللاسلكية.
- 6 تم إزالة مجموعة الشاشة.

الإجراء

1 باستخدام أطراف أصابعك، ارفع الحواف الداخلية لإطار الشاشة بعناية.



2 ارفع إطار الشاشة خارج مجموعة الغطاء الخلفي للشاشة والهوائي.

إعادة وضع إطار الشاشة

تحذيرة قبل العمل داخل جهاز الكمبيوتر الخاص بك، اقرأ معلومات الأمان التي تم شتمنها مع جهاز الكمبيوتر الخاص بك واتبع الخطوات الواردة في [قيد العمل داخل جهاز الكمبيوتر الخاص بك](#). بعد العمل داخل جهاز الكمبيوتر الخاص بك، اتبع التعليمات الواردة في [بهد العمل داخل جهاز الكمبيوتر الخاص بك](#). للتعرف على المعلومات الإضافية الخاصة بأفضل ممارسات الأمان، راجع الصفحة الرئيسية الخاصة بالتوافق التنظهي على الموقع www.dell.com/regulatory_compliance.



الإجراء

قم بمحاذاة إطار الشاشة مع الغطاء الخلفي للشاشة وأدخل إطار الشاشة في مكانه بعناية.

المتطلبات التالية

- 1 أعد وضع [مجموعة الشاشة](#).
- 2 أعد وضع [البطاقة اللاسلكية](#).
- 3 اتبع الإجراءات من الخطوة 2 إلى الخطوة 8 في "[إعادة وضع غطاء القاعدة](#)".
- 4 أعد وضع [لوحة المفاتيح](#).
- 5 اتبع الإجراءات من الخطوة 4 إلى الخطوة 5 في "[إعادة وضع محرك الأقراص الضوئية](#)".
- 6 أعد وضع [البطارية](#).

إزالة لوحة الشاشة

تحذيرة قبل العمل داخل جهاز الكمبيوتر الخاص بك، اقرأ معلومات الأمان التي تم شتمتها مع جهاز الكمبيوتر الخاص بك واتبع الخطوات الواردة في [قيل العمل داخل جهاز الكمبيوتر الخاص بك](#). بعد العمل داخل جهاز الكمبيوتر الخاص بك، اتبع التعليمات الواردة في [بيد العمل داخل جهاز الكمبيوتر الخاص بك](#) للتصرف على المعلومات الإضافية الخاصة بأفضل ممارسات الأمان، راجع الصفحة الرئيسية الخاصة بالتوافق التشغيلي على الموقع www.dell.com/regulatory_compliance.



المتطلبات الأساسية

ملاحظة: تسري هذه التعليمات على أجهزة الكمبيوتر المحمول غير المزودة بشاشة تعمل باللمس فقط.

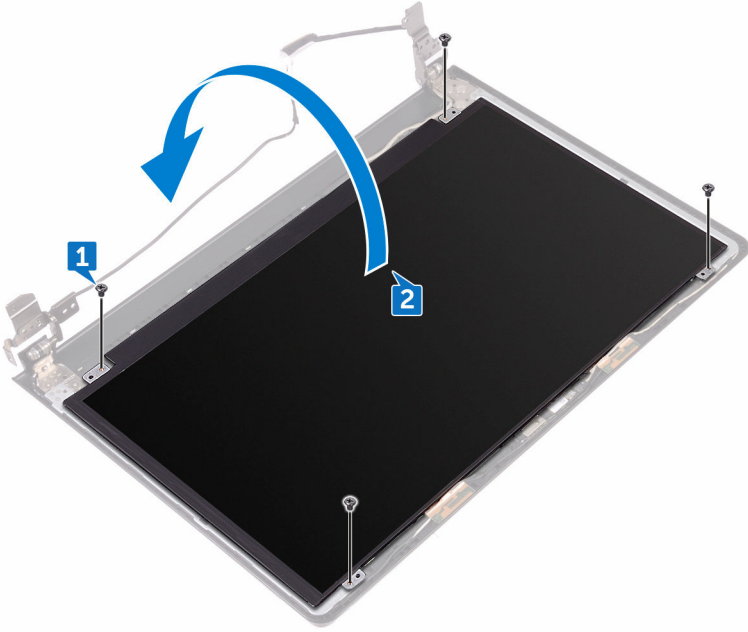


- 1 تم إزالة البطارية.
- 2 اتبع الإجراءات من الخطوة 1 إلى الخطوة 3 في "إزالة محرك الأقراص الضوئية".
- 3 تم إزالة لوحة المفاتيح.
- 4 اتبع الإجراءات من الخطوة 1 إلى الخطوة 7 في "إزالة غطاء القاعدة".
- 5 تم إزالة الطاقة اللاسلكية.
- 6 تم إزالة مجموعة الشاشة.
- 7 تم إزالة إطار الشاشة.

الإجراء

- 1 أزل المسامير اللولبية الأربعة (M2x3) المثبتة للوحة الشاشة في مجموعة الغطاء الخلفي للشاشة والهوائي.

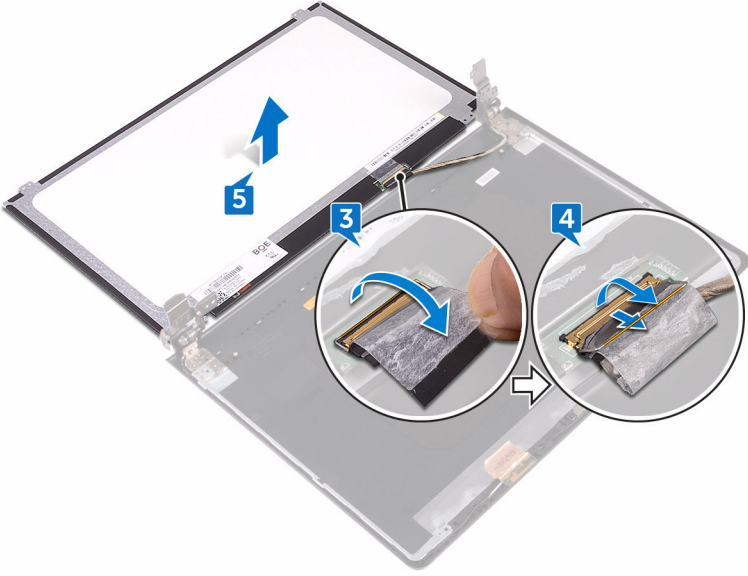
2 ارفع لوحة الشاشة واقبلها رأسًا على عقب.



3 ازرع الشريط الذي يثبت كابل الشاشة في لوحة الشاشة.

4 افتح المزلاج وافصل كابل الشاشة من لوحة الشاشة.

5 ثم يرفع لوحة الشاشة خارج الغطاء الخلفي للشاشة ومجموعة الهوائي.



إعادة وضع لوحة الشاشة

تحذيرة قبل العمل داخل جهاز الكمبيوتر الخاص بك، اقرأ معلومات الأمان التي تم شتمنها مع جهاز الكمبيوتر الخاص بك واتبع الخطوات الواردة في [قيد العمل داخل جهاز الكمبيوتر الخاص بك](#). بعد العمل داخل جهاز الكمبيوتر الخاص بك، اتبع التعليمات الواردة في [بيد العمل داخل جهاز الكمبيوتر الخاص بك](#). للتعرف على المعلومات الإضافية الخاصة بأفضل ممارسات الأمان، راجع الصفحة الرئيسية الخاصة بالتوافق التنظهي على الموقع www.dell.com/regulatory_compliance.



المتطلبات التالية

- 1 أعد وضع [إطار الشاشة](#).
- 2 أعد وضع [مجموعة الشاشة](#).
- 3 أعد وضع [الطاقة اللاسلكية](#).
- 4 اتبع الإجراءات من الخطوة 2 إلى الخطوة 8 في ["إعادة وضع غطاء القاعدة"](#).
- 5 أعد وضع [لوحة المفاتيح](#).
- 6 اتبع الإجراءات من الخطوة 4 إلى الخطوة 5 في ["إعادة وضع محرك الأقراص الضوئية"](#).
- 7 أعد وضع [البطارية](#).

الإجراء

- 1 قم بإزاحة كابل الشاشة داخل الموصل الموجود في لوحة الشاشة وقم بإغلاق المزلاج لتثبيت الكابل.
- 2 قم بلصق الشريط الذي يثبت كابل الشاشة في لوحة الشاشة.
- 3 قم بقلب لوحة الشاشة رأساً على عقب وضعها على مجموعة الغطاء الخلفي للشاشة والهوائي.
- 4 قم بمحاذاة فتحات المسامير اللولبية الموجودة في لوحة الشاشة مع فتحات المسامير اللولبية الموجودة في الغطاء الخلفي للشاشة ومجموعة الهوائي.
- 5 قم بإعادة وضع المسامير اللولبية الأربعة (M2x3) المثبتة للوحة الشاشة في مجموعة الغطاء الخلفي للشاشة والهوائي.



إزالة الكاميرا

تحذيرة قبل العمل داخل جهاز الكمبيوتر الخاص بك، اقرأ معلومات الأمان التي تم شتمتها مع جهاز الكمبيوتر الخاص بك واتبع الخطوات الواردة في [قيل العمل داخل جهاز الكمبيوتر الخاص بك](#). بعد العمل داخل جهاز الكمبيوتر الخاص بك، اتبع التعليمات الواردة في [بيد العمل داخل جهاز الكمبيوتر الخاص بك](#) للتعرف على المعلومات الإضافية الخاصة بأفضل ممارسات الأمان، راجع الصفحة الرئيسية الخاصة بالتوافق التنظهي على الموقع www.dell.com/regulatory_compliance.



المتطلبات الأساسية

ملاحظة: تسري هذه التعليمات على أجهزة الكمبيوتر المحمول غير المزودة بشاشة تعمل باللمس فقط.

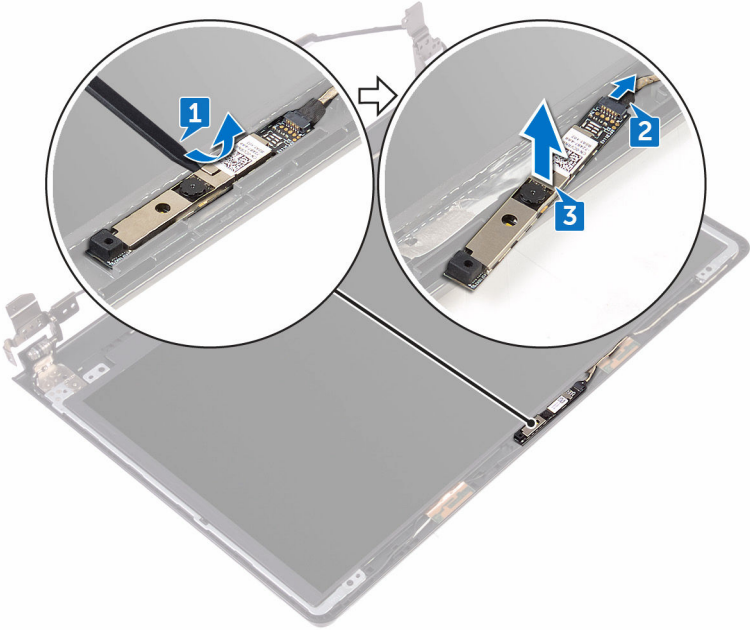


- 1 تم إزالة البطارية.
- 2 اتبع الإجراءات من الخطوة 1 إلى الخطوة 3 في "إزالة محرك الأقراص الضوئية".
- 3 تم إزالة لوحة المفاتيح.
- 4 اتبع الإجراءات من الخطوة 1 إلى الخطوة 7 في "إزالة غطاء القاعدة".
- 5 تم إزالة البطاقة اللاسلكية.
- 6 تم إزالة مجموعة الشاشة.
- 7 تم إزالة إطار الشاشة.

الإجراء

- 1 باستخدام مخطاط بلاستيكي، أخرج الكاميرا برفق وارفعها بزاوية.
- 2 افصل كابل الكاميرا عن الكاميرا.

3 ارفع الكاميرا خارج مجموعة الغطاء الخلفي للشاشة والهوائي.



إعادة وضع الكاميرا

تحذيرة قبل العمل داخل جهاز الكمبيوتر الخاص بك، اقرأ معلومات الأمان التي تم شتمتها مع جهاز الكمبيوتر الخاص بك واتبع الخطوات الواردة في [قيد العمل داخل جهاز الكمبيوتر الخاص بك](#). بعد العمل داخل جهاز الكمبيوتر الخاص بك، اتبع التعليمات الواردة في [بهد العمل داخل جهاز الكمبيوتر الخاص بك](#). للتعرف على المعلومات الإضافية الخاصة بأفضل ممارسات الأمان، راجع الصفحة الرئيسية الخاصة بالتوافق التشغيلي على الموقع www.dell.com/regulatory_compliance.



الإجراء

- 1 باستخدام دعامة الحاذة، ثبت الكاميرا على مجموعة الغطاء الخلفي للشاشة والهوائي.
- 2 قم بتوصيل كابل الكاميرا بالكاميرا.

المتطلبات التالية

- 1 أعد وضع [إطار الشاشة](#).
- 2 أعد وضع [مجموعة الشاشة](#).
- 3 أعد وضع [الطاقة اللاسلكية](#).
- 4 اتبع الإجراءات من الخطوة 2 إلى الخطوة 8 في "[إعادة وضع غطاء القاعدة](#)".
- 5 أعد وضع [لوحة المفاتيح](#).
- 6 اتبع الإجراءات من الخطوة 4 إلى الخطوة 5 في "[إعادة وضع محرك الأقراص الضوئية](#)".
- 7 أعد وضع [الطارية](#).

إزالة مفصلات الشاشة

تحذيرة قبل العمل داخل جهاز الكمبيوتر الخاص بك، اقرأ معلومات الأمان التي تم شتمتها مع جهاز الكمبيوتر الخاص بك واتبع الخطوات الواردة في [قيل العمل داخل جهاز الكمبيوتر الخاص بك](#). بعد العمل داخل جهاز الكمبيوتر الخاص بك، اتبع التعليمات الواردة في [بيد العمل داخل جهاز الكمبيوتر الخاص بك](#) للتعرف على المعلومات الإضافية الخاصة بأفضل ممارسات الأمان، راجع الصفحة الرئيسية الخاصة بالتوافق التنظهي على الموقع www.dell.com/regulatory_compliance.



المتطلبات الأساسية

ملاحظة: تسري هذه التعليمات على أجهزة الكمبيوتر المحمول غير المزودة بشاشة تعمل باللمس فقط.



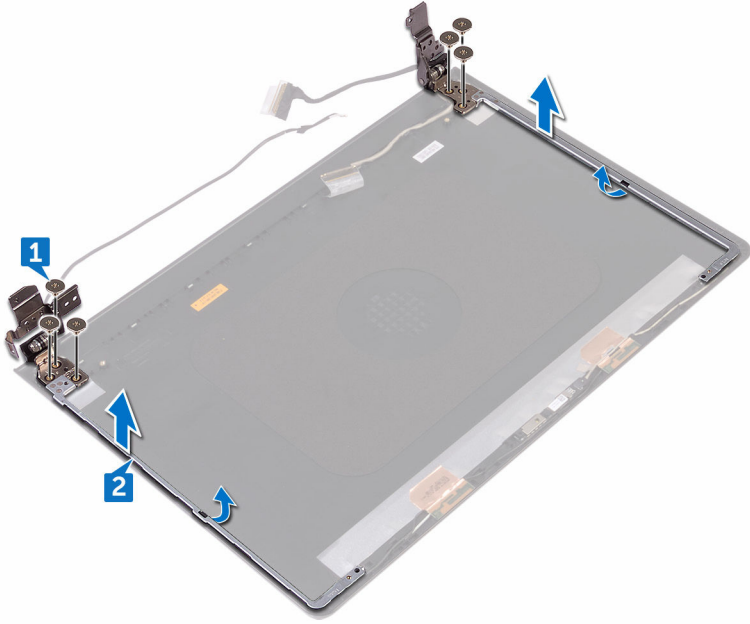
- 1 تم إزالة البطارية.
- 2 اتبع الإجراءات من الخطوة 1 إلى الخطوة 3 في "إزالة محرك الأقراص الضوئية".
- 3 تم إزالة لوحة المفاتيح.
- 4 اتبع الإجراءات من الخطوة 1 إلى الخطوة 7 في "إزالة غطاء القاعدة".
- 5 تم إزالة البطاقة اللاسلكية.
- 6 تم إزالة مجموعة الشاشة.
- 7 تم إزالة اطار الشاشة.
- 8 تم إزالة لوحة الشاشة.

الإجراء

- 1 تم إزالة المسامير الولبية الستة (M2.5x2.5 رأس كبيرة) التي تثبت مفصلات الشاشة بمجموعة الغطاء الخلفي للشاشة والهوادي.



2 تم رفع مفصلات الشاشة بعناية خارج مجموعة الغطاء الخلفي للشاشة والهوائي.



إعادة وضع مفصلات الشاشة

تحذيرة قبل العمل داخل جهاز الكمبيوتر الخاص بك، اقرأ معلومات الأمان التي تم تضمينها مع جهاز الكمبيوتر الخاص بك واتبع الخطوات الواردة في [قيد العمل داخل جهاز الكمبيوتر الخاص بك](#). بعد العمل داخل جهاز الكمبيوتر الخاص بك، اتبع التعليمات الواردة في [بدا العمل داخل جهاز الكمبيوتر الخاص بك](#). للتصرف على المعلومات الإضافية الخاصة بأفضل ممارسات الأمان، راجع الصفحة الرئيسية الخاصة بالتوافق التنظهي على الموقع www.dell.com/regulatory_compliance.



المتطلبات التالية

- 1 أعد وضع [لوحة الشاشة](#).
- 2 أعد وضع [إطار الشاشة](#).
- 3 أعد وضع [مجموعة الشاشة](#).
- 4 أعد وضع [الطاقة اللاسلكية](#).
- 5 اتبع الإجراءات من الخطوة 2 إلى الخطوة 8 في "[إعادة وضع غطاء القاعدة](#)".
- 6 أعد وضع [لوحة المفاتيح](#).
- 7 اتبع الإجراءات من الخطوة 4 إلى الخطوة 5 في "[إعادة وضع محرك الأقراص الضوئية](#)".
- 8 أعد وضع [الطارية](#).

الإجراء

- 1 تم بمحاذاة فتحات المسامير اللولبية الموجودة في مفصلات الشاشة مع فتحات المسامير اللولبية الموجودة في غطاء الشاشة الخلفي ومجموعة الهوائي.
- 2 تم بإعادة وضع المسامير اللولبية الستة (M2.5x2.5 رأس كبيرة) التي تثبت مفصلات الشاشة في مجموعة الغطاء الخلفي للشاشة والهوائي.



إزالة الغطاء الخلفي للشاشة ومجموعة الهوائي


تحذيرة قبل العمل داخل جهاز الكمبيوتر الخاص بك، اقرأ معلومات الأمان التي تم شتمتها مع جهاز الكمبيوتر الخاص بك واتبع الخطوات الواردة في [قيل العمل داخل جهاز الكمبيوتر الخاص بك](#). بعد العمل داخل جهاز الكمبيوتر الخاص بك، اتبع التعليمات الواردة في [بيد العمل داخل جهاز الكمبيوتر الخاص بك](#). للتعرف على المعلومات الإضافية الخاصة بأفضل ممارسات الأمان، راجع الصفحة الرئيسية الخاصة بالتوافق التشغيلي على الموقع www.dell.com/regulatory_compliance.



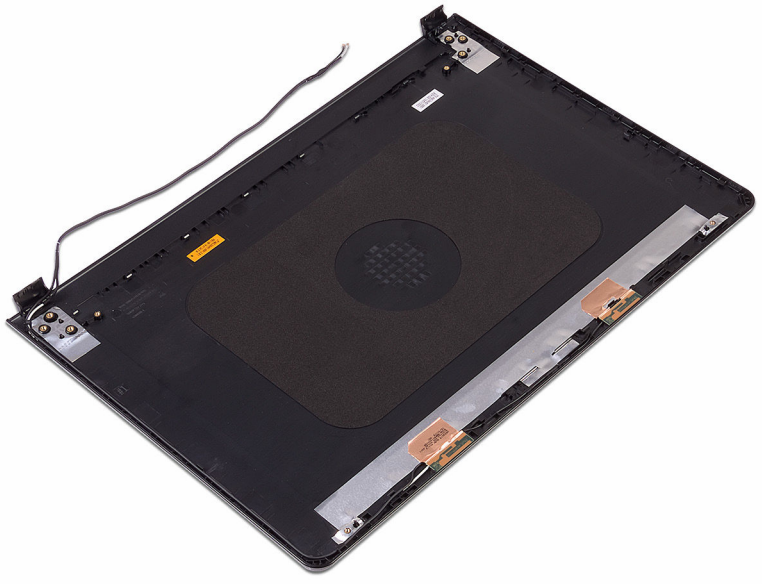
المتطلبات الأساسية

- 1 تم إزالة البطارية.
- 2 اتبع الإجراءات من الخطوة 1 إلى الخطوة 3 في [إزالة محرك الأقراص الضوئية](#).
- 3 تم إزالة لوحة المفاتيح.
- 4 اتبع الإجراءات من الخطوة 1 إلى الخطوة 7 في [إزالة غطاء القاعدة](#).
- 5 تم إزالة البطاقة اللاسلكية.
- 6 تم إزالة مجموعة الشاشة.
- 7 تم إزالة إطار الشاشة.
- 8 تم إزالة لوحة الشاشة.
- 9 تم إزالة منفصلات الشاشة.
- 10 تم إزالة الكاميرا.

الإجراء

ملاحظة: تسري هذه التعليمات على أجهزة الكمبيوتر المحمول غير المزودة بشاشة تعمل باللمس فقط. 

بعد تنفيذ الخطوات المذكورة في المتطلبات الأساسية، يتبقى الغطاء الخلفي للشاشة ومجموعة الهوائي.



إعادة وضع الغطاء الخلفي للشاشة ومجموعة الهوائي

تحذيرة قبل العمل داخل جهاز الكمبيوتر الخاص بك، اقرأ معلومات الأمان التي تم شتمنها مع جهاز الكمبيوتر الخاص بك واتبع الخطوات الواردة في [قيل العمل داخل جهاز الكمبيوتر الخاص بك](#). بعد العمل داخل جهاز الكمبيوتر الخاص بك، اتبع التعليمات الواردة في [بيد العمل داخل جهاز الكمبيوتر الخاص بك](#). للتعرف على المعلومات الإضافية الخاصة بأفضل ممارسات الأمان، راجع الصفحة الرئيسية الخاصة بالتوافق التنظهي على الموقع www.dell.com/regulatory_compliance.



الإجراء

ضع الغطاء الخلفي للشاشة ومجموعة الهوائي على سطح نظيف ومستوي.

المتطلبات التالية

- 1 أعد وضع [الكاميرا](#).
- 2 أعد وضع [مفصلات الشاشة](#).
- 3 أعد وضع [لوحة الشاشة](#).
- 4 أعد وضع [إطار الشاشة](#).
- 5 أعد وضع [مجموعة الشاشة](#).
- 6 أعد وضع [بطاقة الذاكرة](#).
- 7 اتبع الإجراءات من الخطوة 2 إلى الخطوة 8 في ["إعادة وضع غطاء القاعدة"](#).
- 8 أعد وضع [لوحة المفاتيح](#).
- 9 اتبع الإجراءات من الخطوة 4 إلى الخطوة 5 في ["إعادة وضع محرك الأقراص الضوئية"](#).
- 10 أعد وضع [البطارية](#).

إزالة مسند راحة اليد



تحذيرة قبل العمل داخل جهاز الكمبيوتر الخاص بك، اقرأ معلومات الأمان التي تم شتمتها مع جهاز الكمبيوتر الخاص بك واتبع الخطوات الواردة في [قيل العمل داخل جهاز الكمبيوتر الخاص بك](#). بعد العمل داخل جهاز الكمبيوتر الخاص بك، اتبع التعليمات الواردة في [بيد العمل داخل جهاز الكمبيوتر الخاص بك](#). للتعرف على المعلومات الإضافية الخاصة بأفضل ممارسات الأمان، راجع الصفحة الرئيسية الخاصة بالتوافق التشغيلي على الموقع www.dell.com/regulatory_compliance.

المتطلبات الأساسية

- 1 تم إزالة البطارية.
- 2 اتبع الإجراءات من الخطوة 1 إلى الخطوة 3 في "إزالة محرك الأقراص الضوئية".
- 3 تم إزالة لوحة المفاتيح.
- 4 اتبع الإجراءات من الخطوة 1 إلى الخطوة 7 في "إزالة غطاء القاعدة".
- 5 اتبع الإجراءات من الخطوة 1 إلى 3 في "إزالة محرك الأقراص الثابتة".
- 6 تم إزالة وحدات الذاكرة.
- 7 تم إزالة الطاقة اللاسلكية.
- 8 تم إزالة لوحة زر التشغيل.
- 9 تم إزالة ميكبرات الصوت.
- 10 تم إزالة لوحة I/O (الإدخال/الإخراج).
- 11 تم إزالة المشتت الحراري.
- 12 تم إزالة المروحة.
- 13 تم إزالة عدسة مصباح الحالة.
- 14 تم إزالة لوحة النظام.
- 15 تم إزالة لوحة اللمس.
- 16 تم إزالة منفذ محلي التنازل.
- 17 تم إزالة مجموعة الشاشة.

الإجراء

بعد تنفيذ الخطوات الموجودة في المتطلبات الأساسية، يتبقى مسند راحة اليد.





إعادة وضع مسند راحة اليد

تحذيرة قبل العمل داخل جهاز الكمبيوتر الخاص بك، اقرأ معلومات الأمان التي تم وضعها مع جهاز الكمبيوتر الخاص بك واتبع الخطوات الواردة في [قيد العمل داخل جهاز الكمبيوتر الخاص بك](#). بعد العمل داخل جهاز الكمبيوتر الخاص بك، اتبع التعليمات الواردة في [بيد العمل داخل جهاز الكمبيوتر الخاص بك](#). للتعرف على المعلومات الإضافية الخاصة بأفضل ممارسات الأمان، راجع الصفحة الرئيسية الخاصة بالتوافق التشغيلي على الموقع www.dell.com/regulatory_compliance.



المتطلبات التالية

- 1 أعد وضع مجموعة الشاشة.
- 2 أعد وضع [متنقذ محمل التيار](#).
- 3 أعد وضع لوحة اللمس.
- 4 أعد وضع لوحة النظام.
- 5 أعد وضع [عدسة مصباح الحالة](#).
- 6 أعد وضع الموحة.
- 7 أعد وضع [المشنت الحراري](#).
- 8 أعد وضع [لوحة I/O \(الإدخال/الإخراج\)](#).
- 9 أعد وضع [مكررات الصوت](#).
- 10 إعادة تركيب مجموعة زر التشغيل.
- 11 أعد وضع [بطاقة اللاسلكية](#).
- 12 أعد وضع وحدات الذاكرة.
- 13 اتبع الإجراءات من الخطوة 4 إلى الخطوة 6 في ["إعادة وضع محرك الأقراص الثابتة"](#).
- 14 اتبع الإجراءات من الخطوة 2 إلى الخطوة 8 في ["إعادة وضع غطاء القاعدة"](#).
- 15 أعد وضع [لوحة المفاتيح](#).
- 16 اتبع الإجراءات من الخطوة 4 إلى الخطوة 5 في ["إعادة وضع محرك الأقراص الضوئية"](#).
- 17 أعد وضع البطارية.

الإجراء

ضع مسند راحة اليد على سطح مستو ونظيف.



التشخيصات

ضوء التيار وحالة البطارية / ضوء نشاط محرك الأقراص الثابتة: يشير إلى حالة شحن البطارية أو إلى نشاط محرك الأقراص الثابتة.

ملاحظة: اضغط على **Fn+H** لتبديل هذا الضوء بين ضوء التيار وحالة البطارية وبين ضوء نشاط محرك الأقراص الثابتة.



ضوء نشاط محرك الأقراص الثابتة

يضيء عندما يقوم جهاز الكمبيوتر بقراءة البيانات من محرك الأقراص الثابتة أو كتابتها إليه.

ضوء التيار وحالة البطارية

يشير إلى التيار وحالة شحن البطارية.

أيض ثابت – محايئ التيار متصل وشحن البطارية أكثر من 5 بالمائة.

كهرماني – جهاز الكمبيوتر يعمل على البطارية وشحن البطارية أقل من 5 بالمائة.

مطفاً

- محايئ التيار متصل والبطارية مشحونة بالكامل.
- يعمل جهاز الكمبيوتر على البطارية والبطارية مشحونة بأكثر من 5 بالمائة.
- جهاز الكمبيوتر في حالة السكون أو الإسبات أو قيد إيقاف التشغيل.

ضوء التيار وحالة البطارية يومض باللون الكهرماني مع رموز صوتية تشير إلى حالات الفشل.

على سبيل المثال، فإن ضوء التيار وحالة البطارية يومض باللون الكهرماني مرتين ثم يتوقف، ثم يومض باللون الأبيض ثلاث مرات ثم يتوقف. يستمر نمط 2,3 هنا حتى يتم إيقاف تشغيل جهاز الكمبيوتر بما يشير إلى عدم اكتشاف ذاكرة أو ذاكرة وصول عشوائي (RAM).

يظهر الجدول التالي أمثاط الضوء المختلفة وإلى ماذا تشير.

جدول 3. التشخيصات

نمط المصابيح	وصف المشكلة
2,1	عطل في CPU
2,2	لوحة النظام: عطل في BIOS وذاكرة الوصول العشوائي (ROM)
2,3	لم يتم اكتشاف ذاكرة أو ذاكرة الوصول العشوائي (RAM)
2,4	عطل في الذاكرة أو ذاكرة الوصول العشوائي (RAM)
2,5	تم تثبيت ذاكرة غير صالحة
2,6	خطأ في لوحة النظام أو مجموعة الشرائح
2,7	عطل في LCD
3,1	عطل في بطارية CMOS

نقط المصايح	وصف المشكلة
3,2	عطل في بطاقة أو شريحة PCI أو الفيديو
3,3	لم يتم العثور على نسخ الاسترجاع الأصلية
3,4	تم العثور على نسخ الاسترجاع الأصلية ولكنها غير صحيحة

قد يُصدر جهاز الكمبيوتر سلسلة من الأصوات أثناء بدء التشغيل إذا لم يكن بالإمكان عرض الأخطاء أو المشكلات. إن الرموز الصوتية المتكررة تساعد المستخدم على استكشاف الأخطاء وحلها بالنسبة للمشكلات في جهاز الكمبيوتر.

ضوء حالة الكاميرا: يشير إلى ما إذا كانت الكاميرا قيد الاستخدام.

- أبيض ثابت – الكاميرا قيد الاستخدام.
- مطلقاً – الكاميرا غير مستخدمة.

ضوء حالة Caps Lock: يشير إلى ما إذا كان قد تم تمكين أو تعطيل Caps Lock.

- أبيض ثابت – تم تمكين Caps Lock.
- مطلقاً – تم تعطيل Caps Lock.



تحديث نظام الإدخال والإخراج الأساسي (BIOS)

قد تحتاج إلى تحديث نظام الإدخال والإخراج الأساسي (BIOS) عندما يكون هناك تحديثًا متاحًا أو بعد إعادة تركيب لوحة النظام. لتحديث نظام الإدخال والإخراج الأساسي (BIOS):

- 1 قم بتشغيل جهاز الكمبيوتر الخاص بك.
- 2 انتقل إلى www.dell.com/support.
- 3 انقر على **دم المسحوق**، وأدخل علامة الخدمة الخاصة بجهاز الكمبيوتر لديك، ثم انقر على **رسالة**.
- 4 **ملاحظة:** إذا لم يكن لديك رمز الخدمة، فاستخدم ميزة الكشف التلقائي أو استعرض يدويًا طراز جهاز الكمبيوتر الخاص بك.
- 4 انقر على **برامج التشغيل والتحديثات** → **المشور عليها بنفسني**.
- 5 حدد نظام التشغيل المثبت على جهاز الكمبيوتر الخاص بك.
- 6 مرر الصفحة لأسفل وقم بتوسيع **BIOS**.
- 7 انقر على **تنزيل** لتنزيل أحدث إصدار من BIOS لجهاز الكمبيوتر الخاص بك.
- 8 بعد اكتمال التنزيل، انتقل إلى المجلد الذي حفظت ملف تحديث BIOS بداخله.
- 9 انقر نقرًا مزدوجًا فوق رمز ملف تحديث نظام BIOS واتبع الإرشادات التي تظهر على الشاشة.

الحصول على المساعدة والاتصال بشركة Dell

موارد المساعدة الذاتية

يمكنك الحصول على المعلومات والمساعدة بشأن منتجات Dell وخدماتها باستخدام مصادر المساعدة الذاتية هذه:

جدول 4. موارد المساعدة الذاتية

www.dell.com



معلومات حول منتجات وخدمات Dell

تطبيق Dell Help & Support

تطبيق البدء



في بحث Windows. اكتب Help and Help and Support. واضغط على إدخال.

الوصول إلى التعليقات

www.dell.com/support/windows

www.dell.com/support/linux

www.dell.com/support

المساعدة عبر الإنترنت لنظام التشغيل

معلومات استكشاف الأخطاء وإصلاحها، وأدلة المستخدم، وتعليقات الإعداد، ومواصفات المنتج، ومدونات المساعدة الفنية، وبرامج التشغيل، وتحديثات البرامج، وما إلى ذلك.

راجع أنا و جهاز Dell الخاص بي في www.dell.com/support/manuals.

تعرف على نظام التشغيل لديك، وإعداد جهاز الكمبيوتر الخاص بك واستخدامه، والنسخ الاحتياطي للبيانات، والتشخيصات، وما إلى ذلك.

الاتصال بشركة Dell

للإتصال بشركة Dell، أو الدعم الفني، أو مشكلات خدمة العملاء، ارجع إلى www.dell.com/contactdell.

ملاحظة: وتختلف حالة التوافر وفقاً للبلد والمنتج، وقد لا تتوفر بعض الخدمات في بلدك.

ملاحظة: إذا لم يكن لديك اتصال نشط بالإنترنت، فيمكنك العثور على معلومات الاتصال على فاتورة الشراء الخاصة بك أو إيصال الشحن أو الفاتورة أو كتالوج منتج Dell.

